



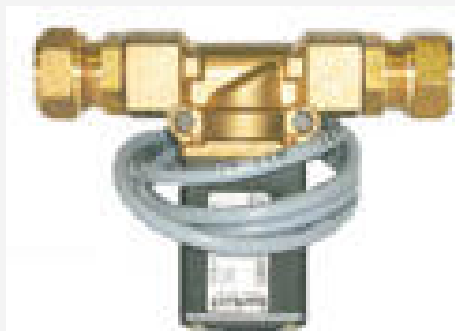
Sistemi di
riscaldamento
ecologico

Paradigma Italia S.p.A.

Via Campagnola, 19/21
25011 Calcinato (BS)

T +39 0309980951
www.paradigma.it
commerciale@paradigma.it

Sede legale
Via C.Maffei, 3
38089 Darzo (TN)



Elettrovalvola impianto solare Cu18

Cod. 08-1962

Adatto per impianti fino a 15 mq

440,00 € IVA
Esclusa

DIMENSIONI E PESO

PESO NETTO

1.04 kg

INFO TECNICHE

VANTAGGI

Elettrovalvola Cu 18 per centrali sottotetto, con dislivello tra pannelli e stazione solare inferiore ad 1,5 metri. In caso di sovratemperatura evita una circolazione del vapore tramite la tubazione di mandata. Viene comandata tramite la regolazione solare.