

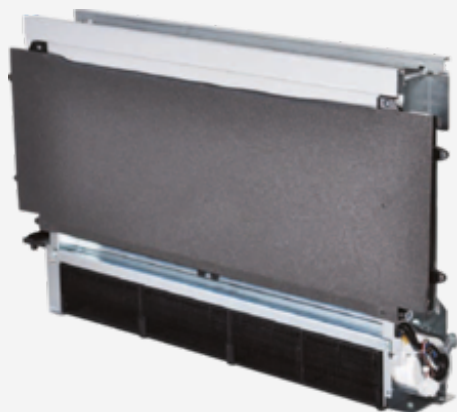


**Paradigma Italia S.p.A.**

Società Benefit  
Via Campagnola, 19/21  
25011 Calcinato (BS)

T +39 0309980951  
www.paradigma.it  
commerciale@paradigma.it

Sede legale  
Via C.Maffei, 3  
38089 Darzo (TN)



**Vayu SI400 attacchi  
idraulici a sinistra  
scheda per comando  
Touch a parete**

Cod. SI400SPAR

**595,00 € IVA**  
Esclusa

## DIMENSIONI E PESO

## INFO TECNICHE

### VANTAGGI

Ventilconvettore serie SI 400

VAYU è un terminale di impianto che racchiude in un solo apparecchio la migliore soluzione per il riscaldamento, il raffrescamento e la deumidificazione.

Consente di raggiungere efficienze energetiche molto elevate per la possibilità di essere accoppiato con generatori di calore a bassa temperatura quali pompe di calore e caldaie a condensazione.

La dimensione particolarmente sottile è stata ottenuta grazie ad un layout progettuale innovativo sia per il gruppo ventilante che per lo scambiatore di calore. Il ventilatore è di tipo tangenziale a pale asimmetriche e lo scambiatore di calore di ampia superficie frontale, hanno consentito di raggiungere elevati flussi d'aria con basse perdite di carico e grande silenziosità. L'efficienza di ventilazione è molto elevata dando origine a consumi di energia del motore elettrico estremamente contenuti (pochi WATT).

\*Struttura portante in lamiera elettrozincata ad alta resistenza

\*Batteria di scambio termico ad acqua fredda in tubi di rame e alettatura a pacco d'alluminio con turbolenziatura ad alta efficienza. Raccordi filettati tipo eurokonus 3/4, conformi alle nuove esigenze di standardizzazione comunitarie. La batteria è equipaggiata da un sensore per la rilevazione della temperatura dell'acqua.

\*Gruppo ventilante comprendente ventilatore tangenziale in materiale sintetico ad alette sfalsate (elevata silenziosità) montato su supporti antivibranti in EPDM, bilanciato staticamente e dinamicamente, calettato direttamente sull'albero motore.

**Paradigma Italia S.p.A.**

Società Benefit  
Via Campagnola, 19/21  
25011 Calcinato (BS)

T +39 0309980951  
www.paradigma.it  
commerciale@paradigma.it

Sede legale  
Via C.Maffei, 3  
38089 Darzo (TN)

\*Nuovo motore elettrico brushless a magneti permanenti dai bassi consumi elettrici, modulante 0-100%.

\*Griglia aria mandata reversibile in alluminio verniciato con polveri epossidiche essiccate a forno. Il generoso dimensionamento ne esalta l'elevata resistenza meccanica.

\*Griglia anti-intrusione (elemento meccanico) che vieterà il contatto dell'utente con la ventola, anche dalla parte inferiore del prodotto.

\*Bacinella raccolta condensa per installazione verticale, in ABS, facilmente smontabile per operazioni di pulizia.

\*Schienale strutturale insonorizzante in filato compresso (FIMBORD GR900) ad alta resistenza.

VAYU SI è particolarmente adatto anche all'installazione ad incasso. grazie alla sua profondità. E' inseribile in tutti i tipi di parete ed in controsoffitti anche poco profondi. La sua estrema silenziosità lo rende la miglior scelta per la climatizzazione estiva ed invernale di tutti gli ambienti ed in particolare per le camere da letto sia private che quelle delle strutture alberghiere. L'ampia gamma di accessori per l'installazione (canalizzazioni su misura, cassaforme di contenimento, griglie per la diffusione dell'aria) permettono ogni tipo di applicazione nelle strutture degli edifici ed in abbinamento ai più diversi impianti. Le unità sono dotate di serie di bacinella di raccolta condensa sia per l'installazione in posizione orizzontale (da controsoffitto) che verticale (da parete). Il pannello frontale di copertura per la cassaforma è disponibile sia nella versione da parete che in quella da soffitto. Tale accessorio permette una semplicissima pulizia dei filtri aria attraverso la griglia anteriore rimovibile ed una facile accessibilità al terminale SI per eventuali interventi di manutenzione.

La fornitura standard prevede i collegamenti idraulici a sinistra e collegamenti elettrici del ventilconvettore a destra.

**PRESTAZIONI**

Resa totale in raffreddamento 2,12 kW

Resa sensibile in raffreddamento 1,72 kW

Portata acqua 365 l/h

Perdita di carico acqua 8,2 kPa

Resa in riscaldamento con 45/40°C ingresso acqua 2,21 kW

Portata acqua (45/40°C ingresso acqua) 380 l/h

Perdita di carico acqua (45/40°C ingresso acqua) 9,2 kPa

**CARATTERISTICHE IDRAULICHE**

Contenuto acqua batteria 0,8 l

**Paradigma Italia S.p.A.**

Società Benefit  
Via Campagnola, 19/21  
25011 Calcinato (BS)

T +39 0309980951  
www.paradigma.it  
commerciale@paradigma.it

Sede legale  
Via C.Maffei, 3  
38089 Darzo (TN)

Pressione massima di esercizio 10 bar  
Attacchi idraulici 3/4"

**DATI AERAILICI**

Portata aria massima 294 m<sup>3</sup>/h  
Portata aria alla media velocità (AUTO mode) 210 m<sup>3</sup>/h  
Portata aria alla minima velocità di ventilazione 118 m<sup>3</sup>/h  
Pressione massima statica disponibile 10 Pa

**DATI ELETTRICI**

Tensione di alimentazione 230/50 V/Hz  
Potenza elettrica massima assorbita 19 W  
Corrente massima assorbita 0,16 A  
Potenza elettrica assorbita alla minima velocità 4 W

**LIVELLO SONORO**

Potenza sonora alla massima velocità 53 dB(A)  
Pressione sonora alla massima portata aria 42 dB(A)  
Pressione sonora alla media portata aria 34 dB(A)  
Pressione sonora alla minima portata aria 25 dB(A)

**DIMENSIONI E PESI**

Lunghezza totale 725 mm  
Altezza totale (senza piedini d'appoggio) 576 mm  
Profondità totale 126 mm  
Peso netto 12 kg

**CON SCHEDA PER TOUCH A PARETE**

Completo di scheda per il collegamento a un telecomando a parete touchscreen SMART TOUCH (da ordinare a parte).