



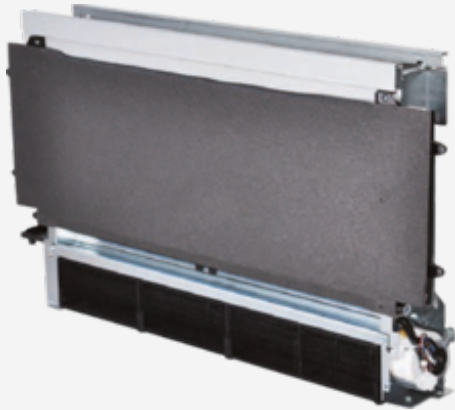
Sistemi di
riscaldamento
ecologico

Paradigma Italia S.p.A.

Via Campagnola, 19/21
25011 Calcinato (BS)

T +39 0309980951
www.paradigma.it
commerciale@paradigma.it

Sede legale
Via C.Maffei, 3
38089 Darzo (TN)



Vayu SI600 attacchi idraulici a sinistra scheda per termostati standard

Cod. SI600SSTD

577,50 € IVA
Esclusa

DIMENSIONI E PESO

INFO TECNICHE

VANTAGGI

Ventilconvettore serie SI 600

VAYU è un terminale di impianto che racchiude in un solo apparecchio la migliore soluzione per il riscaldamento, il raffrescamento e la deumidificazione.

Consente di raggiungere efficienze energetiche molto elevate per la possibilità di essere accoppiato con generatori di calore a bassa temperatura quali pompe di calore e caldaie a condensazione.

La dimensione particolarmente sottile è stata ottenuta grazie ad un layout progettuale innovativo sia per il gruppo ventilante che per lo scambiatore di calore. Il ventilatore è di tipo tangenziale a pale asimmetriche e lo scambiatore di calore di ampia superficie frontale, hanno consentito di raggiungere elevati flussi d'aria con basse perdite di carico e grande silenziosità. L'efficienza di ventilazione è molto elevata dando origine a consumi di energia del motore elettrico estremamente contenuti (pochi WATT).

*Struttura portante in lamiera elettrozincata ad alta resistenza

*Batteria di scambio termico ad acqua fredda in tubi di rame e alettatura a pacco d'alluminio con turbolenziatura ad alta efficienza. Raccordi filettati tipo eurokonus 3/4, conformi alle nuove esigenze di standardizzazione comunitarie. La batteria è equipaggiata da un sensore per la rilevazione della temperatura dell'acqua.

*Gruppo ventilante comprendente ventilatore tangenziale in materiale sintetico ad alette sfalsate (elevata silenziosità) montato su supporti antivibranti in EPDM, bilanciato staticamente e dinamicamente, calettato direttamente sull'albero motore.

*Nuovo motore elettrico brushless a magneti permanenti dai bassi consumi elettrici,



Sistemi di
riscaldamento
ecologico

Paradigma Italia S.p.A.

Via Campagnola, 19/21
25011 Calcinato (BS)

T +39 0309980951
www.paradigma.it
commerciale@paradigma.it

Sede legale
Via C.Maffei, 3
38089 Darzo (TN)

modulante 0-100%.

*Griglia aria mandata reversibile in alluminio verniciato con polveri epossidiche essiccate a forno. Il generoso dimensionamento ne esalta l'elevata resistenza meccanica.

*Griglia anti-intrusione (elemento meccanico) che vieterà il contatto dell'utente con la ventola, anche dalla parte inferiore del prodotto.

*Bacinella raccolta condensa per installazione verticale, in ABS, facilmente smontabile per operazioni di pulizia.

*Schienale strutturale insonorizzante in filato compresso (FIMBORD GR900) ad alta resistenza.

VAYU SI è particolarmente adatto anche all'installazione ad incasso. grazie alla sua profondità. E' inseribile in tutti i tipi di parete ed in controsoffitti anche poco profondi. La sua estrema silenziosità lo rende la miglior scelta per la climatizzazione estiva ed invernale di tutti gli ambienti ed in particolare per le camere da letto sia private che quelle delle strutture alberghiere. L'ampia gamma di accessori per l'installazione (canalizzazioni su misura, cassaforme di contenimento, griglie per la diffusione dell'aria) permettono ogni tipo di applicazione nelle strutture degli edifici ed in abbinamento ai più diversi impianti. Le unità sono dotate di serie di bacinella di raccolta condensa sia per l'installazione in posizione orizzontale (da controsoffitto) che verticale (da parete). Il pannello frontale di copertura per la cassaforma è disponibile sia nella versione da parete che in quella da soffitto. Tale accessorio permette una semplicissima pulizia dei filtri aria attraverso la griglia anteriore rimovibile ed una facile accessibilità al terminale SI per eventuali interventi di manutenzione.

La fornitura standard prevede i collegamenti idraulici a sinistra e collegamenti elettrici del ventilconvettore a destra.

PRESTAZIONI

Resa totale in raffreddamento 2,81 kW

Resa sensibile in raffreddamento 2,11 kW

Portata acqua 483 l/h

Perdita di carico acqua 17,1 kPa

Resa in riscaldamento con 45/40°C ingresso acqua 3,02 kW

Portata acqua (45/40°C ingresso acqua) 519 l/h

Perdita di carico acqua (50 °C ingresso acqua) 19,1 kPa

CARATTERISTICHE IDRAULICHE

Contenuto acqua batteria 1,13 l

Pressione massima di esercizio 10 bar



Sistemi di
riscaldamento
ecologico

Paradigma Italia S.p.A.

Via Campagnola, 19/21
25011 Calcinato (BS)

T +39 0309980951
www.paradigma.it
commerciale@paradigma.it

Sede legale
Via C.Maffei, 3
38089 Darzo (TN)

Attacchi idraulici $\frac{3}{4}$ "

DATI AERAILICI

Portata aria massima 438 m³/h

Portata aria alla media velocità (AUTO mode) 318 m³/h

Portata aria alla minima velocità di ventilazione 180 m³/h

Pressione massima statica disponibile 13 Pa

DATI ELETTRICI

Tensione di alimentazione 230/50 V/Hz

Potenza elettrica massima assorbita 20 W

Corrente massima assorbita 0,18 A

Potenza elettrica assorbita alla minima velocità 6 W

LIVELLO SONORO

Potenza sonora alla massima velocità 54 dB(A)

Pressione sonora alla massima portata aria 44 dB(A)

Pressione sonora alla media portata aria 34 dB(A)

Pressione sonora alla minima portata aria 26 dB(A)

DIMENSIONI E PESI

Lunghezza totale 925 mm

Altezza totale (senza piedini d'appoggio) 576 mm

Profondità totale 126 mm

Peso netto 15 kg

CON SCHEDA PER TERMOSTATO STANDARD

Completo di scheda per il collegamento a termostati standard a parete (non di ns fornitura).