



## Paradigma è:



**Solare**  
Pannelli solari termici



**Biomassa**  
Caldaie a pellet / legna



**Pompe di calore**



**Sistemi ibridi**



**Caldaie a gas a condensazione /  
Moduli termici da esterno**



**Bollitori / Accumuli inerziali**



**Termoconvettori**



**Termoregolazioni**



**Canne fumarie / Accessori**



**Trattamento acqua**



Maggiori informazioni sono  
a tua disposizione sul portale:  
[paradigmaitalia.it](http://paradigmaitalia.it)

Scopri la webapp Paradigma Plus  
e consulta il listino online  
[plus.paradigmaitalia.it](http://plus.paradigmaitalia.it)



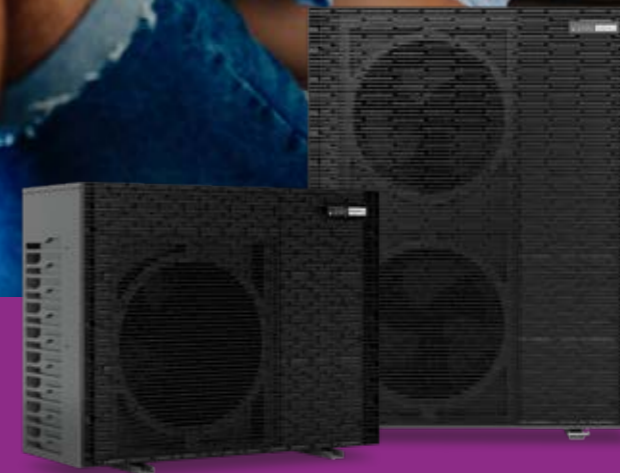
**Paradigma Italia SpA - Società Benefit**  
Sede Operativa  
Via Campagnola, 19/21  
25011 Calcinato (BS)  
Tel. +39 030 9980951  
[commerciale@paradigmaitalia.it](mailto:commerciale@paradigmaitalia.it)

Seguici su  
[facebook.com/paradigmaitalia](https://facebook.com/paradigmaitalia)

Iscriviti al nostro canale YouTube  
[youtube.com/user/Paradigmaitalia](https://youtube.com/user/Paradigmaitalia)



Stampato su carta ecologica - DP\_083\_REV.00



**MODU  
EXPO R290**

**La pompa di calore monoblocco  
ecosostenibile ad alta temperatura**



**Sistemi di climatizzazione ecologici**

# ModuExpo VHT

La gamma ModuExpo VHT propone pompe di calore monoblocco per installazione esterna per riscaldamento invernale, climatizzazione estiva e produzione di acqua calda sanitaria con temperatura limite di 75°C.

Adatte all'installazione sia in ambito residenziale che commerciale, sono realizzate per resistere in modo ottimale agli agenti atmosferici, con una struttura autoportante in lamiera zincata e verniciata in colore nero.

L'utilizzo del gas refrigerante R290 rende le pompe di calore della gamma ModuExpo VHT particolarmente efficienti ed ecologiche, grazie alle caratteristiche del gas stesso che, con un indice di GWP pari a 0,02 ha un impatto ambientale molto ridotto.

I compressori DC inverter, di tipo rotativo twin rotary, sono appositamente progettati per il funzionamento con R290 e dotati di protezione termica, collocati su antivibranti in gomma e in un vano separato dal flusso d'aria per favorire la silenziosità di funzionamento.

L'allestimento di serie prevede su tutti i modelli il kit antigelo, con un cavo scaldante autoregolante posizionato alla base dell'unità e una resistenza in PET posizionata sulla faccia dello scambiatore. Nelle dotazioni incluse a bordo macchina anche il controllo remoto con un comodo display touch screen multifunzione per la gestione dell'unità.

## La rivoluzione R290

Il propano R290 è un gas che coniuga il basso impatto ambientale con le ottime prestazioni, permettendo di ottenere temperature di mandata molto elevate, utili, ad esempio, per la produzione di ACS. Un valore GWP (potenziale di riscaldamento globale) estremamente basso, pari a 0,02, rende il gas R290 una scelta ecologica eccellente. L'utilizzo di questo refrigerante è in linea con le normative ambientali vigenti e i migliori standard di efficienza energetica.

## Efficienza sostenibile

Scegliere il gas R290 significa limitare l'impatto nocivo sull'ambiente.

### Il potenziale di riscaldamento globale - GWP

L'indice GWP (potenziale di riscaldamento globale) permette di calcolare e confrontare l'impatto che i diversi gas hanno sull'atmosfera in termini di effetto serra. Il gas R290 possiede un valore di GWP molto basso (pari a 0,02), diversamente da altri gas comunemente utilizzati che presentano valori ben più elevati, raggiungendo in alcuni casi valori superiori a 2000.

### Il potenziale di eliminazione dell'ozono - ODP

L'ODP (Ozone Depleting Point) specifica il livello di degrado dell'ozono che una sostanza può causare, contribuendo all'effetto serra e alle sue conseguenze negative. Il gas R290 ha un valore ODP pari a 0: il suo utilizzo non produce quindi effetti negativi sull'ozono.



## I vantaggi di ModuExpo VHT

✓ **Monoblocco per installazione esterna:** progettata per un'ottima resistenza agli agenti atmosferici

✓ **Efficienza sostenibile:** la tecnologia con R290 garantisce prestazioni eccellenti con ridotto impatto ambientale.

✓ **Sistema antigelo di serie** con cavo scaldante autoregolante alla base dell'unità e resistenza su scambiatore a piastre.

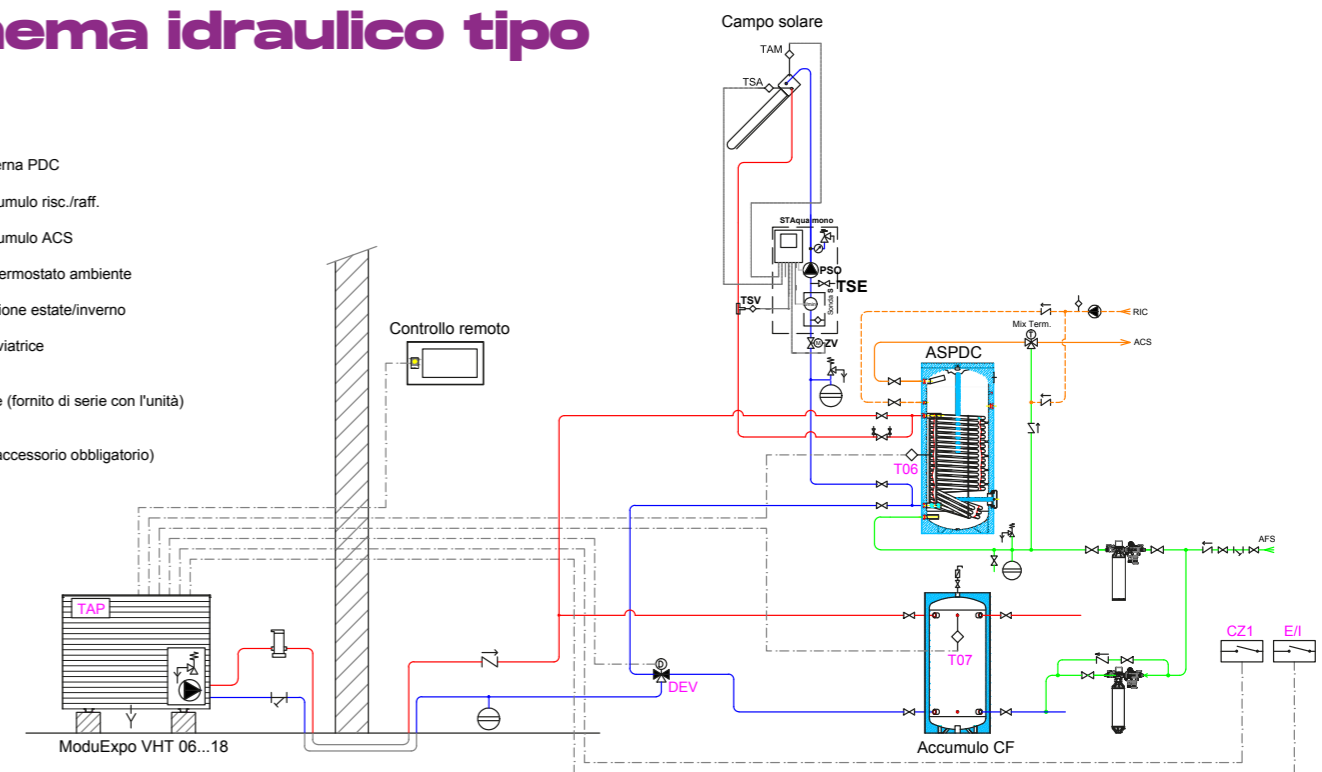
✓ **Sicurezza e controllo:** tutte le versioni sono dotate di flussimetro, pressostato e controllo di sovratemperatura. Un disareatore contro perdite accidentali di gas viene fornito unitamente alla macchina.



## Schema idraulico tipo

LEGENDA:

- TAP Sonda esterna PDC
- T07 Sonda accumulo risc./raff.
- T06 Sonda accumulo ACS
- CZ1 Chiamata termostato ambiente
- E/I Commutazione estate/inverno
- DEV Valvola deviatrice
- Disareatore (fornito di serie con l'unità)
- Filtro a Y (accessorio obbligatorio)



## Dati tecnici

Modello ModuExpo VHT		06	09	12	15	18
Potenza riscaldamento (A 7/ W 35°C)	kW	2,97/6,94	4,12/9,69	5,99/12,6	7,17/16,33	7,21/18,72
COP (A7/ W 35°C)		4,76	4,72	4,83	4,94	4,62
Potenza raffrescamento (A35 / W 18°C)	kW	3,29/5,62	4,88/9,15	6,30/12,57	7,86/12,9	7,90/13,94
EER (A35 / W 18°C)		4,48	4,75	4,44	5,37	5,18
Peso		103	105	156	174	174
Dimensioni LXPXH (mm)		1100x510x875	1100x510x875	1100x510x1447	1100x510x1447	1100x510x1447