

# Accumuli inerziali TITAN P

## Caratteristiche

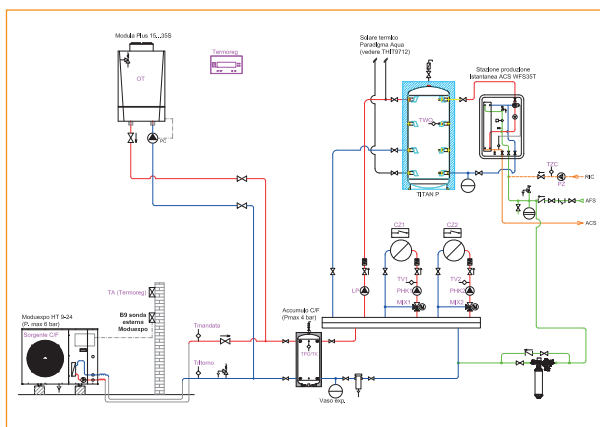
- Accumulo inerziale per integrazione solare alla produzione di acqua sanitaria e riscaldamento ambienti
- Idoneo per lavorare con caldaie a gas, legna e pellet
- Accumulo inerziale non trattato internamente quindi l'impianto di riscaldamento deve essere realizzato a tenuta contro l'ossigeno e non è possibile utilizzare l'accumulo in impianti a vaso aperto
- In caso di svuotamento, i serbatoi di accumulo devono essere protetti contro la depressione
- Gli accumuli possono essere installati solo in locali dotati di protezione antigelo

### Attenzione!

A causa delle difficoltà di approvvigionamento, la presente scheda tecnica rappresenta le **caratteristiche minime** del prodotto. Il prodotto acquistato potrà quindi avere caratteristiche diverse, ma in ogni caso migliorative. Ad esempio, il prodotto acquistato potrebbe essere più basso di quanto riportato in scheda tecnica, avere degli attacchi in più o di diametro maggiore, ma non il contrario.



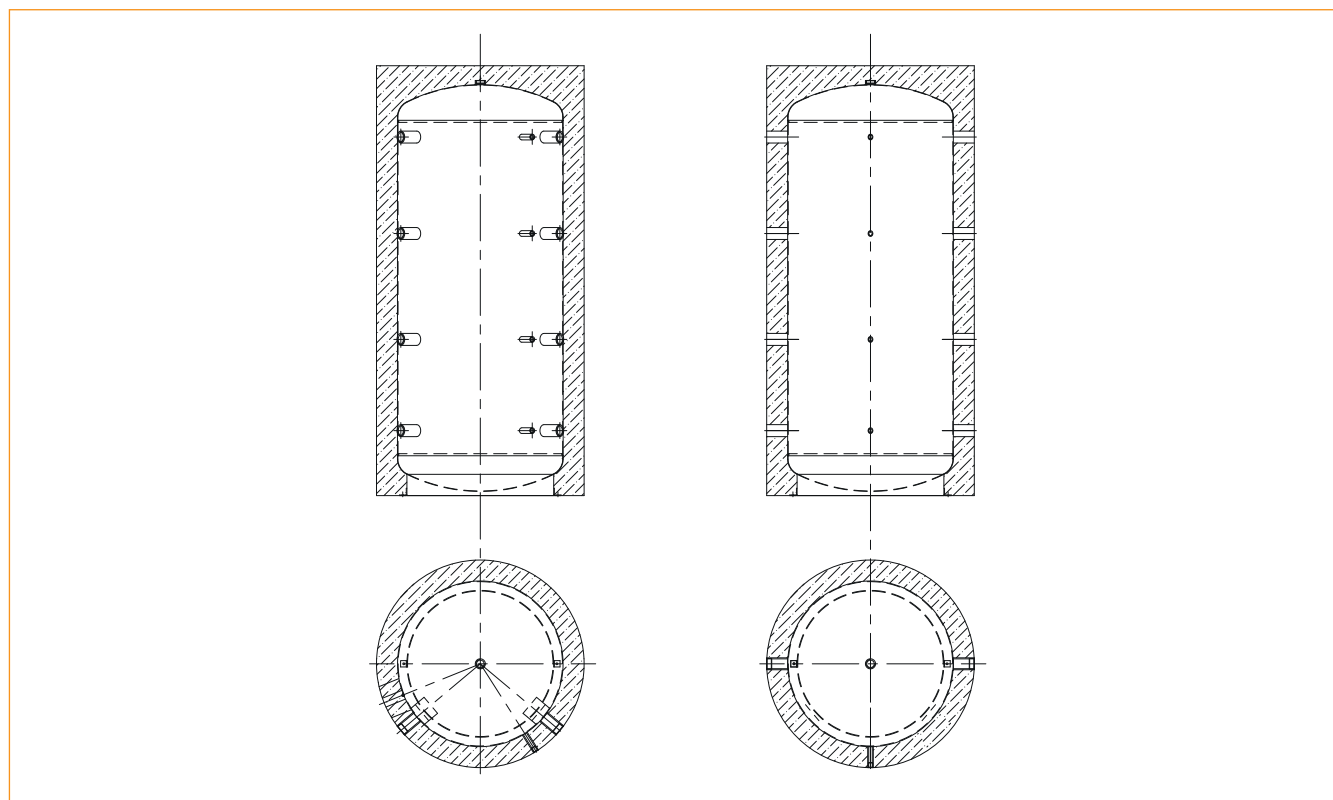
Per maggiori informazioni consultare il manuale fornito unitamente al prodotto.



| Accumulo senza scambiatore | TITAN P 500 | TITAN P 750 | TITAN P 1000 | TITAN P 1500 |
|----------------------------|-------------|-------------|--------------|--------------|
| Classe energetica          | <b>C</b>    | <b>C</b>    | <b>C</b>     | <b>C</b>     |
| Codice                     | 07-6580     | 07-6581     | 07-6582      | 07-6583      |

# Accumuli inerziali TITAN P

## Dati tecnici



**Attenzione! L'immagine ha il solo scopo di presentare il prodotto.**

**Per le caratteristiche del prodotto, fare riferimento ai dati di scheda tecnica e alla documentazione consegnata con il prodotto.**

| Dati tecnici TITAN P                    |     | 500         | 750       | 1000      | 1500      |
|---|-----|-------------|-----------|-----------|-----------|
| Installazione                           | -   | Verticale   | Verticale | Verticale | Verticale |
| Temperatura max d'esercizio             | °C  | 95          | 95        | 95        | 95        |
| Pressione max d'esercizio               | bar | 3           | 3         | 3         | 3         |
| Peso                                    | kg  | 110         | 149       | 183       | 242       |
| Volume                                  | l   | 479         | 718       | 840       | 1428      |
| Diametro esterno con isolamento         | mm  | 850         | 1000      | 1000      | 1270      |
| Altezza con isolamento                  | mm  | 1710        | 1828      | 2080      | 2530      |
| Altezza di ribaltamento                 | mm  | 1910        | 2084      | 2308      | 2831      |
| Attacchi disponibili (n° e sez. minimi) | -   | 8 da 1" 1/2 |           |           |           |

| Product Fiche TITAN P           |                      | 500                     | 750   | 1000  | 1500   |
|---------------------------------|----------------------|-------------------------|-------|-------|--------|
| Nome del fornitore              | -                    | Paradigma Italia S.p.A. |       |       |        |
| Dispersione                     | S [W]                | 108                     | 131   | 138   | 164    |
| Dispersione                     | psbsol [W/K]         | 2,40                    | 2,91  | 3,07  | 3,64   |
| Volume utile                    | V <sub>nom</sub> [l] | 479                     | 718   | 840   | 1428   |
| Volume dell'accumulo non solare | V <sub>bu</sub> [l]  | 455,1                   | 682,1 | 798,0 | 1356,6 |