

# Bollitori RLH con produzione sanitaria rapida e separatore idraulico

## Caratteristiche

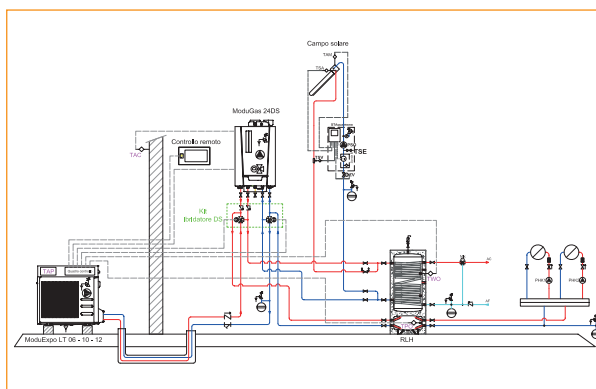
- Gli accumuli combinati RLH sono costituiti da due serbatoi in unico corpo. Il serbatoio superiore è un accumulo di acqua primaria destinato alla produzione istantanea di ACS mediante scambiatore di calore in tubo corrugato in acciaio INOX AISI 316L ad alta efficienza. Il serbatoio inferiore è un accumulo inerziale di acqua tecnica per il circuito di riscaldamento
- Coibentazione poliuretano rigido + PVC. Classe resistenza al fuoco B3
- Gli RLH sono una valida soluzione che consente di ottimizzare gli spazi negli impianti domestici
- In caso di impianto fermo si raccomanda di proteggere l'accumulo dal gelo

### Conforme alle seguenti direttive:

- Direttiva 2014/68/UE (PED) Art. 4 Par. 3 (Apparecchiature in pressione)
- DM 6 Aprile 2004 n° 174 (Idoneità materiali a contatto con ACS)
- Direttiva 2009/125/CE (ERP)



Per maggiori informazioni consultare il manuale fornito unitamente al prodotto.



	RLH 300/60 B	RLH 400/90 B
Classe energetica	<b>B</b>	<b>B</b>
Codice	07-6429	07-6431

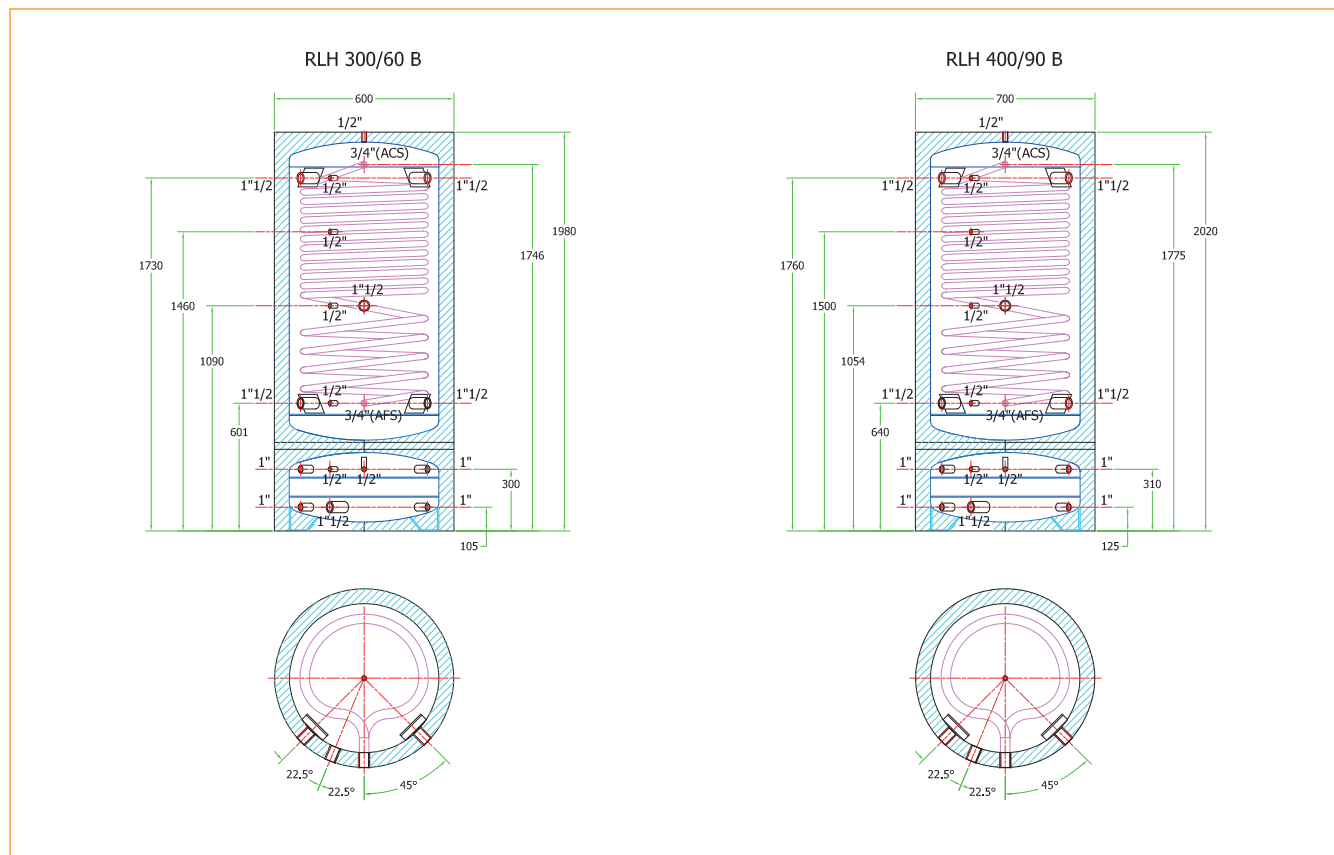
### Tabella prestazioni

	Produzione sanitario senza post-riscaldamento (55°C accumulo) <sup>1)</sup>	Produzione sanitario senza post-riscaldamento (65°C accumulo) <sup>1)</sup>	Superficie sottovuoto [m <sup>2</sup> ]
	10 l/min	10 l/min	
RLH 300/60 B	82 l	185 l	3,5
RLH 400/90 B	112 l	252 l	5

<sup>1)</sup> Accumulo completamente carico, generatore spento, 45°C di prelievo, 15° temperatura AFS.

# Bollitori RLH con produzione sanitaria rapida e separatore idraulico

## Dati tecnici



Disegno non in scala. Non utilizzabile a scopo di misura.

# Bollitori RLH con produzione sanitaria rapida e separatore idraulico

## Dati tecnici

Dati tecnici RLH		300/60 B	400/90 B
Installazione	-	Verticale	Verticale
Temperatura max d'esercizio	°C	95	95
Pressione max d'esercizio	bar	3	3
Peso	kg	127	154
Volume produzione ACS	l	289,8	404,9
Volume puffer	l	58	85
Diametro esterno con isolamento	mm	600	700
Diametro esterno senza isolamento	mm	-	-
Altezza con isolamento	mm	1980	2020
Altezza di ribaltamento	mm	2090	2160
Spessore isolamento	mm	50	50
Tipo isolamento	-	Poliuretano espanso rigido	
Isolamento rimuovibile	-	NO	NO
Tipo attacchi	-	Filettati GAS F	
<b>Dati tecnici RLH - Scambiatore sanitario</b>			
Superficie	m <sup>2</sup>	4	5
Pressione max d'esercizio	bar	6	6
<b>Dati tecnici RLH - Prestazioni circuito sanitario</b>			
Portata in continuo ACS <sup>(1)</sup>	l/min	15	18
<b>ACS<sup>(2)</sup> producibile con portata 10 l/min da accumulo completamente caldo e generatore spento</b>			
Accumulo a 55°C	l	82	112
Accumulo a 65°C	l	185	252
Accumulo a 70°C	l	269	367
<b>ACS<sup>(2)</sup> producibile con portata 20 l/min da accumulo completamente caldo e generatore spento</b>			
Accumulo a 55°C	l	45	61
Accumulo a 65°C	l	112	153
Accumulo a 70°C	l	175	139

\* Valore riferito al serbatoio non coibentato

<sup>(1)</sup> T media accumulo costante a 65°C, ACS da 10° a 45°C

<sup>(2)</sup> da 10° a 45°C

Materiali		300/60 B	400/90 B
<b>Dati tecnici RLH - Accumuli superiore e inferiore</b>			
Materiale	-	Acciaio al carbonio S235 Jr	
Trattamento protettivo interno	-	Grezzo	
Trattamento protettivo esterno	-	Verniciatura con antiruggine e smalto industriale	
<b>Dati tecnici RLH - Scambiatore sanitario</b>			
Materiale	-	Acciaio INOX AISI 316L	
Trattamento protettivo interno	-	Decappaggio e passivazione	
Trattamento protettivo esterno	-	Decappaggio e passivazione	
Tipologia	-	Tubo corrugato	

Product Fiche RLH		300/60 B	400/90 B
Nome del fornitore	-	Paradigma Italia S.p.A.	
Dispersione	S [W]	57,3	69,8
Dispersione	psbsol [W/K]	1,27	1,55
Volume utile	V <sub>nom</sub> [l]	289,8	404,9
Volume dell'accumulo non solare	V <sub>bu</sub> [l]	268,6	371,8