

Scambiatori a piastre ispezionabili

Caratteristiche

- Scambiatori di calore con piastre in acciaio inox AISI 316L
- Pressione massima di esercizio 10 bar
- Telaio in acciaio al carbonio
- Guarnizioni in NBR
- Dimensionati con salto termico sul primario: 80°C / 65°C
- Dimensionati con salto termico sul secondario: 70°C / 60°C
- Perdite di carico massime su lato primario: 100 mbar
- Perdite di carico massime su lato secondario: 200 mbar
- Collegamenti filettati fino a 2", flangiati per DN 100
- Conforme direttiva PED 2014/68/UE articolo 4.3
- Idonei per acqua calda sanitaria e piscine (no acqua di mare)



Per maggiori informazioni consultare il THIT9747.

Scambiatore	40 kW	61 kW	80 kW	101 kW	122 kW
Codice	90-4250	90-4251	90-4252	90-4253	90-4254
Codice (Isolamento)	90-4271	90-4272	90-4273	90-4274	90-4275

Scambiatore	145 kW	166 kW	200 kW	226 kW	261 kW	298 kW	366 kW	400 kW	461 kW
Codice	90-4255	90-4256	90-4257	90-4258	90-4259	90-4260	90-4261	90-4262	90-4263
Codice (Isolamento)	90-4276	90-4277	90-4278	90-4279	90-4280	90-4281	90-4282	90-4283	90-4284

Scambiatore	530 kW	601 kW	654 kW	790 kW	922 kW	1060 kW	1202 kW
Codice	90-4264	90-4265	90-4266	90-4267	90-4268	90-4269	90-4270
Codice (Isolamento)	90-4285	90-4286	90-4287	90-4288	90-4289	90-4290	90-4291

Dati tecnici scambiatore	40 kW		61 kW		80 kW		101 kW		122 kW		
	Prim.	Sec.	Prim.	Sec.	Prim.	Sec.	Prim.	Sec.	Prim.	Sec.	
Nr. di piastre	-	21	31		41		47		61		
Nr. di piastre max per telaio	-	31	31		67		67		67		
Portata	m ³ /h	2,35	3,51	3,58	5,36	4,70	7,03	5,93	8,87	7,17	10,72
Perdite di carico	mbar	58	124	59	128	58	124	68	147	59	128
Fattore kv teorico	-	9,76	9,97	14,74	14,98	19,52	19,96	22,74	23,13	29,52	29,96
Peso a vuoto	kg	33,21		36,07		38,93		40,64		44,65	
Volume di ciascun circuito	l	1		1,5		2		2,3		3	
Tipologia connessioni	-	n°4 x 1"1/4		n°4 x 1"1/4		n°4 x 1"1/4		n°4 x 1"1/4		n°4 x 1"1/4	
Coefficiente di sovradimensionamento	%	16,40		17,90		19,50		16,50		17,10	
Superficie di scambio	m ²	0,779		1,190		1,600		1,850		2,420	
Coefficiente globale di scambio	W/m ² K	7118,3		7112,1		6935,8		7588,9		4991,6	
Dimensioni HxLxP	mm	460x200x175		460x200x175		460x200x305		460x200x305		460x200x305	
Dimensioni con isolamento HxLxP	mm	540x250x325		540x250x325		540x250x455		540x250x455		540x250x455	

Dati tecnici scambiatore	145 kW		166 kW		200 kW		226 kW		261 kW		298 kW		366 kW		400 kW		461 kW		
	Prim.	Sec.	Prim.	Sec.	Prim.	Sec.	Prim.	Sec.	Prim.	Sec.	Prim.	Sec.	Prim.	Sec.	Prim.	Sec.	Prim.	Sec.	
Nr. di piastre	-	27	31		35		41		47		53		67		74		103		
Nr. piastre max per telaio	-	31	31		63		63		63		63		95		95		135		
Portata	m ³ /h	8,6	12,7	9,8	14,6	11,8	17,6	13,4	19,8	15,4	22,9	17,6	27,2	21,6	32,1	23,6	35,1	27,2	40,5
Perdite di carico	mbar	77,3	173	79,3	178	88	198	84,4	190	85,6	192	84,4	190	83,2	187	90	197	87,5	198
Fattore kv teorico	-	30,93	30,53	34,80	34,61	39,78	39,55	46,12	45,42	52,64	52,26	60,58	62,40	74,88	74,23	78,67	79,08	91,95	91,02
Peso a vuoto	kg	121,37		124,55		127,73		132,5		137,27		142,04		153,17		158,73		181,79	
Volume di ciascun circuito	l	5		5,77		6,545		7,7		8,855		10,01		12,705		14,245		19,635	
Tipologia connessioni	-	n°4 x 2"		n°4 x 2"		n°4 x 2"		n°4 x 2"		n°4 x 2"		n°4 x 2"		n°4 x 2"		n°4 x 2"		n°4 x 2"	
Coeff. sovradimensionamento	%	6,20		7,40		5,33		7,20		6,84		5,45		5,34		5,98		5,43	
Superficie di scambio	m ²	3,780		4,340		4,900		5,740		6,580		7,420		9,380		10,360		14,420	
Coeff. globale di scambio	W/m ² K	5743,0		5668,0		6001,0		5738,0		5743,0		5786,0		5576,0		5501,0		4520,0	
Dimensioni HxLxP	mm	871x321x325		871x321x325		871x321x525		871x321x525		871x321x525		871x321x525		871x321x725		871x321x725		871x321x1025	
Dimensioni c/isolamento HxLxP	mm	940x380x525		940x380x525		940x380x725		940x380x725		940x380x725		940x380x725		940x380x925		940x380x925		940x380x1225	

Dati tecnici scambiatore	530 kW		601 kW		654 kW		790 kW		922 kW		1060 kW		1202 kW		
	Prim.	Sec.	Prim.	Sec.	Prim.	Sec.	Prim.	Sec.	Prim.	Sec.	Prim.	Sec.	Prim.	Sec.	
Nr. di piastre	-	53	61		65		81		95		115		139		
Nr. piastre max per telaio	-	83	83		83		83		135		135		201		
Portata	m ³ /h	31,3	46,5	35,5	52,8	38,7	57,4	46,7	69,3	54,5	80,9	62,7	93	71	105,5
Perdite di carico	mbar	84,7	191	82,8	187	88,6	200	84,6	191	88	196	86,6	196	88,7	199
Fattore kv teorico	-	107,55	106,40	123,37	122,10	130,02	128,35	160,56	158,57	183,72	182,73	213,06	210,07	238,39	236,50
Peso a vuoto	kg	304,44		315,34		320,8		342,6		361,69		388,95		421,66	
Volume di ciascun circuito	l	26		30		32		40		47		57		69	
Tipologia connessioni	-	n°4 x DN100		n°4 x DN100		n°4 x DN100		n°4 x DN100		n°4 x DN100		n°4 x DN100		n°4 x DN100	
Coeff. sovradimensionamento	%	0,80		1,06		1,00		0,80		0,20		0,40		0,30	
Superficie di scambio	m ²	11,660		13,420		14,300		17,820		20,900		25,300		30,580	
Coeff. globale di scambio	W/m ² K	6548,0		6419,0		6541,0		6301,0		6247,0		5911,0		5529,0	
Dimensioni HxLxP	mm	1039x465x755		1039x465x755		1039x465x755		1039x465x755		1039x465x1055		1039x465x1055		1039x465x1305	
Dimensioni c/isolamento HxLxP	mm	1090x520x955		1090x520x955		1090x520x955		1090x520x955		1090x520x1255		1090x520x1255		1090x520x1505	

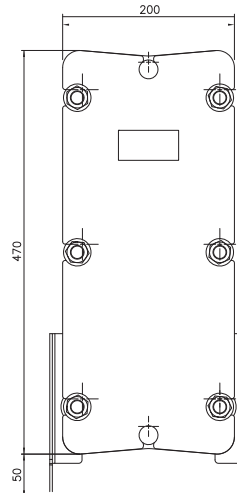
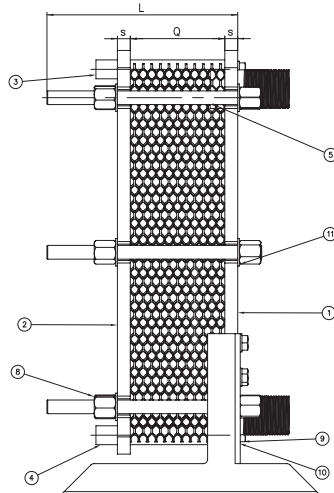
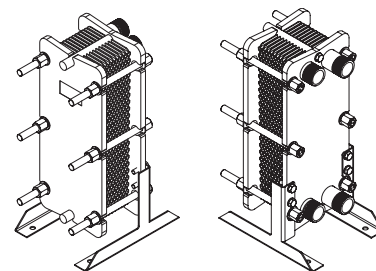
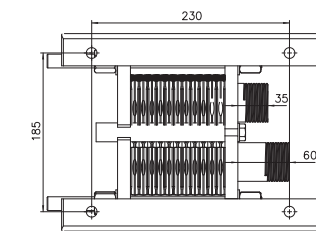
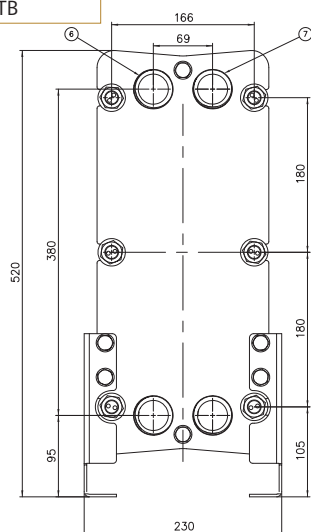


Scambiatori a piastre ispezionabili

Scambiatore a piastre ispezionabili 40...122 kW

Legenda

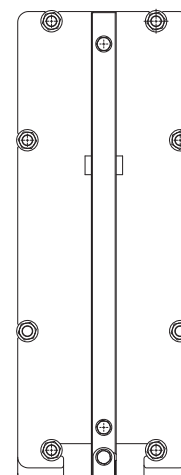
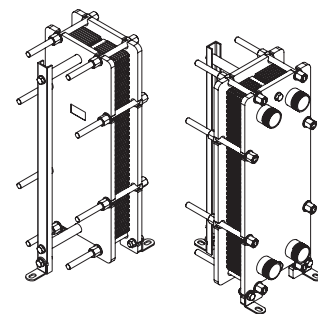
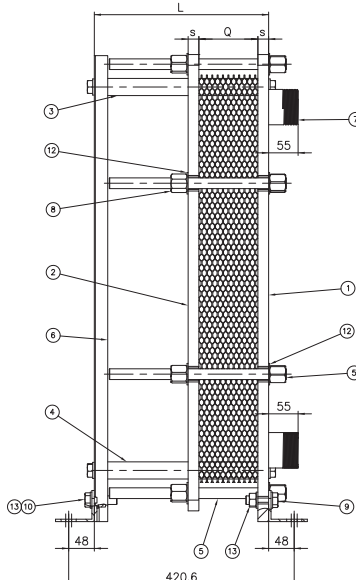
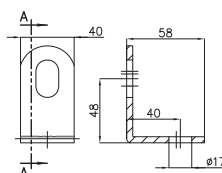
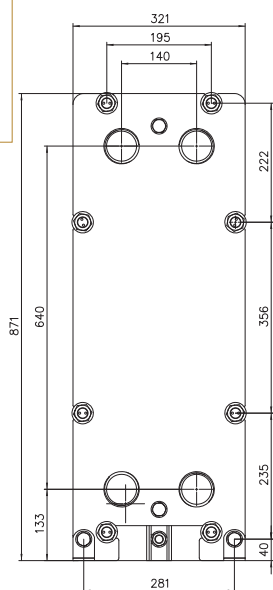
1. Piastra anteriore
2. Piastra posteriore
3. Guidapiastre alto
4. Guidapiastre basso
5. Tirante M16 STB
6. Bocchelli L50 1"1/4
7. Bocchelli L75 1"1/4
8. Dado M16
9. Vite M10x30
10. Rondella M10
11. Boccia M16 STB



Scambiatore a piastre ispezionabili 145...461 kW

Legenda

1. Piastra anteriore
2. Piastra posteriore
3. Guidapiastre alto
4. Guidapiastre basso
5. Tirante M20 STB
6. Staffa di sostegno
7. Bocchello 2"
8. Dado M20
9. Vite esagonale M14x40
10. Vite esagonale M16x20
11. Rondella M16
12. Boccia M20 STB
13. Dado M16



Scambiatore a piastre ispezionabili 530...1202 kW

Legenda

1. Piastra anteriore
2. Piastra posteriore
3. Guidapiastre alto
4. Guidapiastre basso
5. Tirante M24 STB
6. Staffa di sostegno
7. Manichetta
8. Dado M24
9. Vite esagonale M16x60
10. Vite esagonale M16x30
11. Rondella M16
12. Boccola M24 STB
12. Dado M16

