

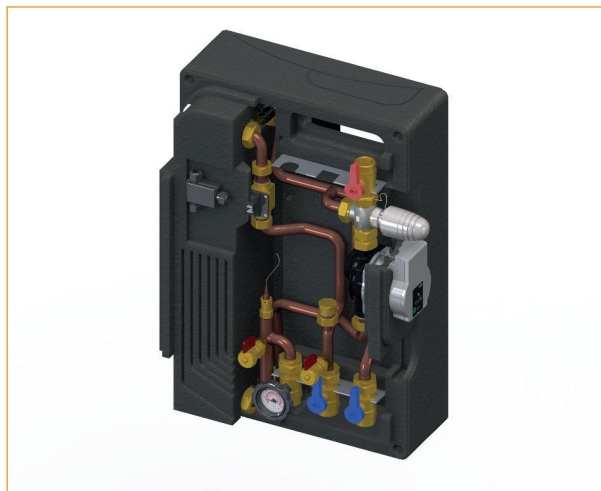
# Stazione rapida istantanea WFS-35 T

## Caratteristiche

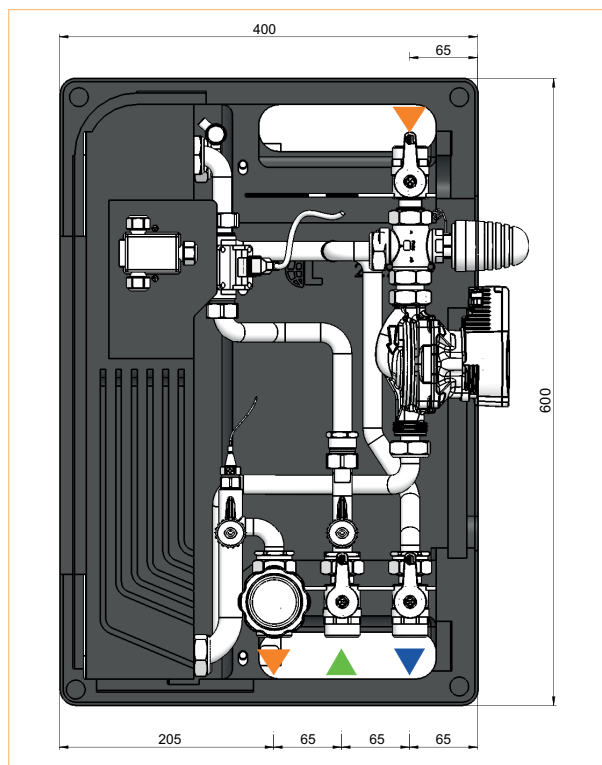
- Stazione per produzione istantanea di acqua calda sanitaria
- Erogazione nominale ACS 35 l/min
- Impostazione personalizzata del valore acqua calda desiderato tramite miscelazione termostatica del fluido del circuito primario
- Componenti del gruppo tutti facilmente accessibili
- Valvole di intercettazione verso il bollitore e sanitario, per consentire la semplice manutenzione senza svuotare il bollitore
- La stazione murale WFS-35 T è ideale sia per le applicazioni in impianti esistenti che per i nuovi impianti
- Lo scambiatore è a piastre saldobrasate in acciaio inox
- Lo scambiatore a piastre sovradimensionato aumenta l'efficienza energetica dell'intero sistema e permette l'abbinamento della stazione a qualsiasi generatore di calore
- Il circolatore del circuito primario viene comandato da un flussostato posto sul sanitario e collegato elettricamente in serie
- La produzione istantanea di acqua calda sanitaria riduce al minimo il rischio legionella
- Necessario l'abbinamento ad accumuli inerziali (puffer)

## Istruzioni per l'installazione

- La stazione WFS-35 T deve essere installata solo in zone non soggette a gelo
- Sporczia nell'acqua del circuito di riscaldamento influisce negativamente sul funzionamento e sulla resa
- Sono vantaggiose piccole distanze tra la stazione WFS-35 T e l'accumulo inerziale, così da limitare il contenuto di acqua nelle tubazioni, garantendo una rapida produzione sanitaria e minime dispersioni termiche
- La stazione deve essere collegata direttamente all'accumulo inerziale
- Per le tubazioni di ritorno dalla stazione all'accumulo si consiglia un diametro più grande di quello di mandata
- Isolare le tubazioni tra stazione e accumulo ben al di sopra dello standard
- La quantità di acqua prelevabile dipende dalla temperatura dell'acqua nell'accumulo (si veda tabella successiva)
- L'utilizzo in combinazione con pompe di calore deve essere valutato attentamente a causa delle temperature di mandata limitate di questi generatori
- A seconda delle caratteristiche dell'acqua sanitaria è possibile che lo scambiatore si intasi. La garanzia non risponde contro danni dovuti a calcare o depositi nello scambiatore. L'abbinamento con il sistema Primus 2.0 ottimizza la resa del sistema



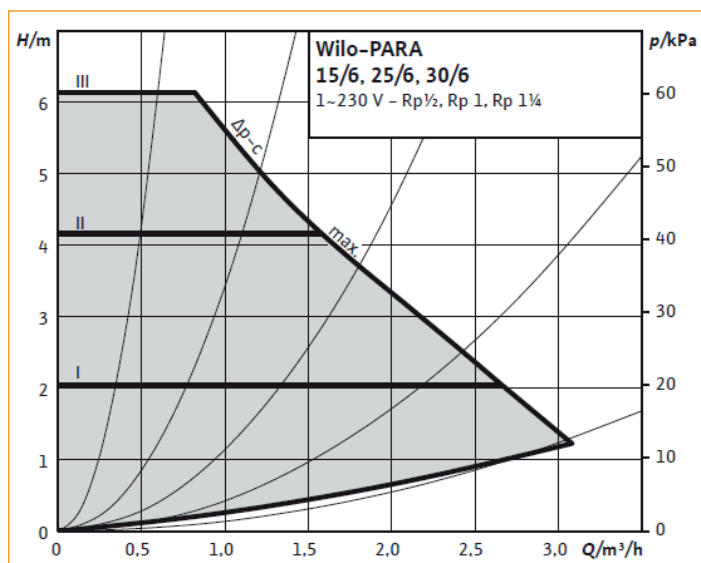
Per maggiori informazioni consultare il documento THIT9706.



	Stazione WFS-35 T
Codice	07-0172

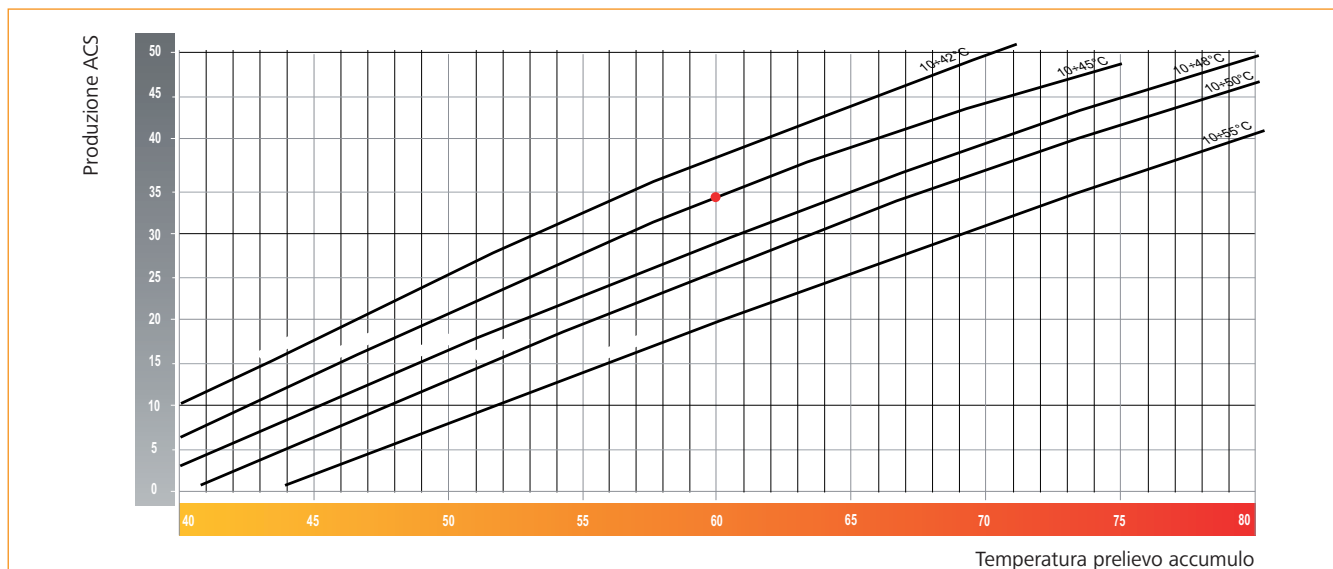
# Stazione rapida istantanea WFS-35 T

Prevalenza pompa / perdite di carico primario e secondario



Dati tecnici stazione WFS		35T
Portata max mandata primario	l/h	1700
Portata max uscita secondario (ACS)	l/h	2000 ΔP 0,5 bar
Temperatura ACS	°C	40÷55
Pressione massima di esercizio	bar	10
Alimentazione elettrica	V AC	230
Portata minima produzione ACS / ON	l/m	2,5±0,3
Portata minima intervento ACS / OFF	l/m	2,0±0,3
Superficie scambio scambiatore maggiorato	m <sup>2</sup>	1,76
Dimens. cassetta contenimento con coibentazione (BxHxP)	mm	400x600x250
Dimensione attacchi	"	1 M - ¾ F
Capacità	l	8
Peso netto	kg	15

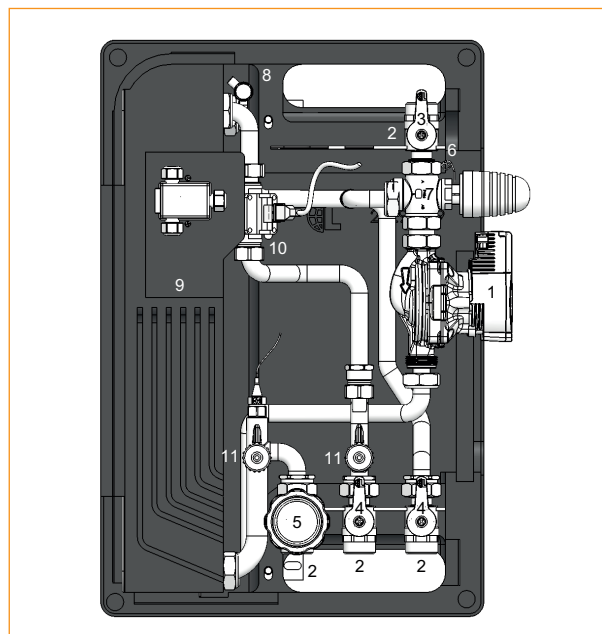
## Grafico produzione ACS



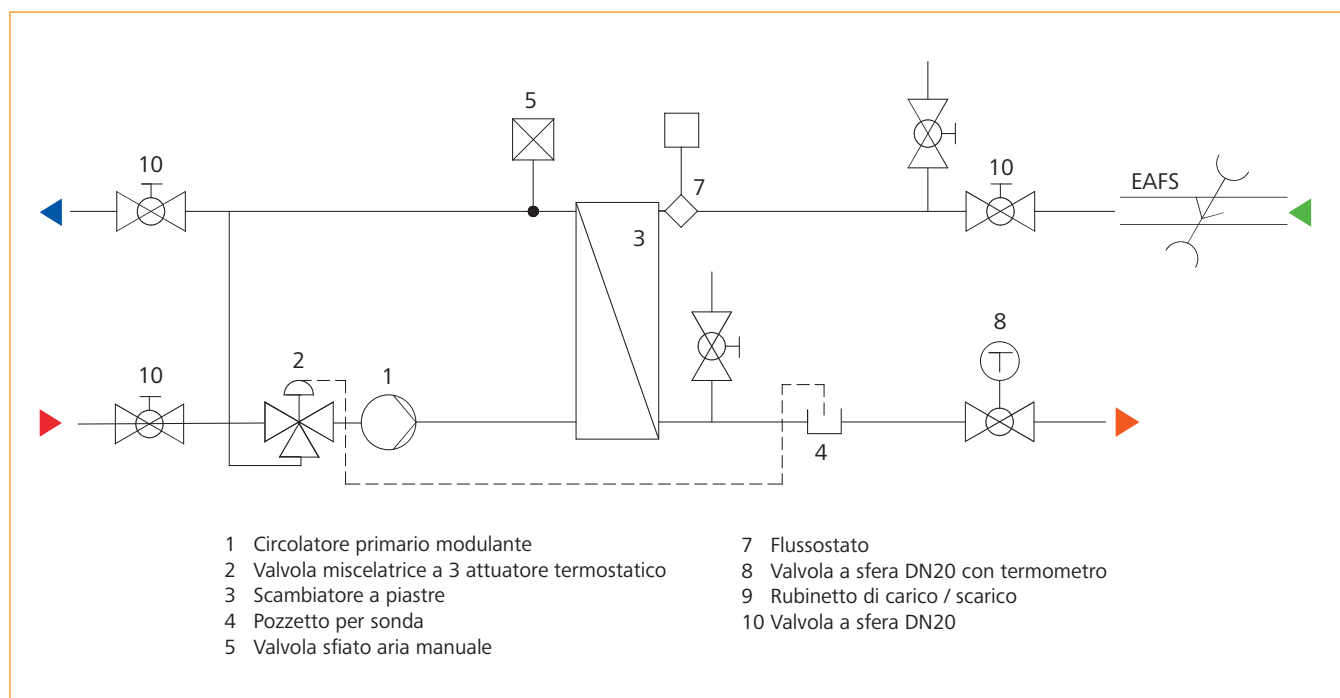
Il corretto funzionamento del modulo è garantito se la temperatura di mandata del primario supera di almeno 5°C la temperatura di set ACS impostata.

## Componenti principali

1	Circolatore Wilo PARA SC 15/1-6
2	Valvola a sfera DN 20 1" M - 3/4" F
3	Maniglia rossa
4	Maniglia blu
5	Maniglia nera con termometro rosso
6	Valvola di non ritorno
7	Valvola a tre vie miscelatrice con attuatore termostatico 35-65°C
8	Valvola di sfiato aria manuale da 3/8"
9	Scambiatore a piastre inox saldobrasato con isolamento
10	Flussostato
11	Rubinetto carico-scarico da 1/2"
12	Valvola di sicurezza 10 bar



## Schema idraulico



# Stazione rapida istantanea WFS-35 T

## Schemi idraulici

