

## Montaggio incasso ModuStar II/ModuGas

### Indicazioni tecniche

THIT9751\_V1.0\_09/23

#### Materiale in dotazione con l'incasso per installazione ModuStar II

##### Materiale in dotazione

- Nr. 1 incasso per ModuGas / ModuStar II  
dimensioni h x l x p (mm): 1170 x 480 x 310

##### Materiale della ModuStar II necessario per il montaggio nell'incasso

- Nr. 1 caldaia Modustar II
- Nr. 1 staffa di fissaggio (in dotazione con la caldaia)
- Set viti per fissaggio staffa di sostegno a muro



#### Materiale in dotazione con l'incasso per installazione ModuGas

##### Materiale in dotazione

- Nr. 1 incasso per ModuGas  
dimensioni h x l x p (mm): 1170 x 480 x 310
- Nr. 1 vaso laterale da 8 litri  
dimensioni h x l x p (mm): 510 x 220 x 60
- Nr. 5 viti fissaggio vaso laterale afl tcb 3.9 x 13
- Nr. 1 cavallotto ferma cavo zincato 10 mm
- Nr. 1 fissaggio aggiuntivo per vaso espansione

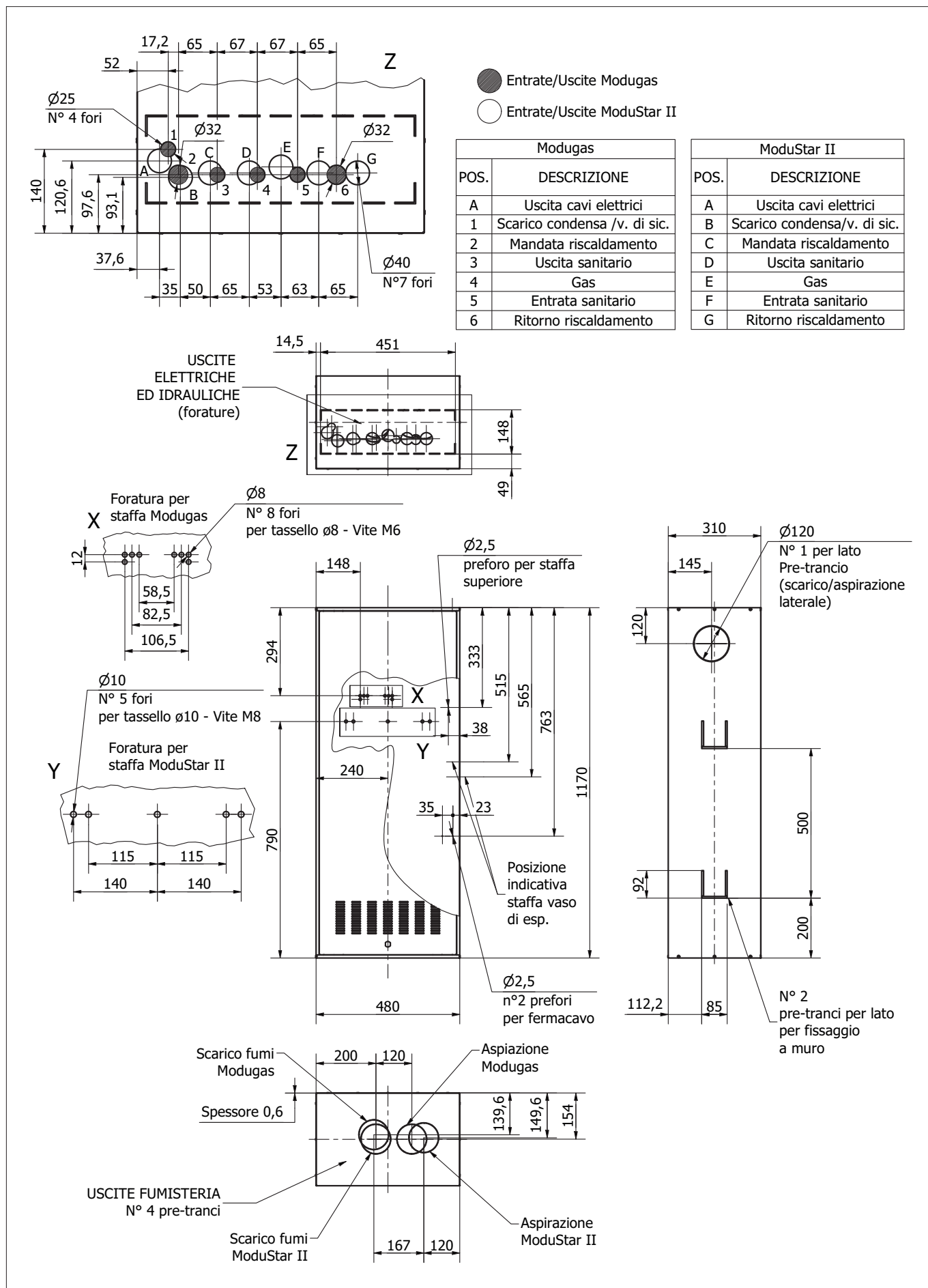
##### Materiale della ModuGas necessario per il montaggio nell'incasso

- Nr. 1 caldaia ModuGas
- Nr. 1 staffa di fissaggio
- Nr. 1 tubo collegamento vaso espansione
- Nr. 1 set rubinetti caldaia
- Nr. 1 set viti fissaggio per fissaggio staffa di sostegno a muro
- Fumisteria adeguata (consultare listino o documentazione caldaia)



# Kit incasso ModuStar II/ModuGas

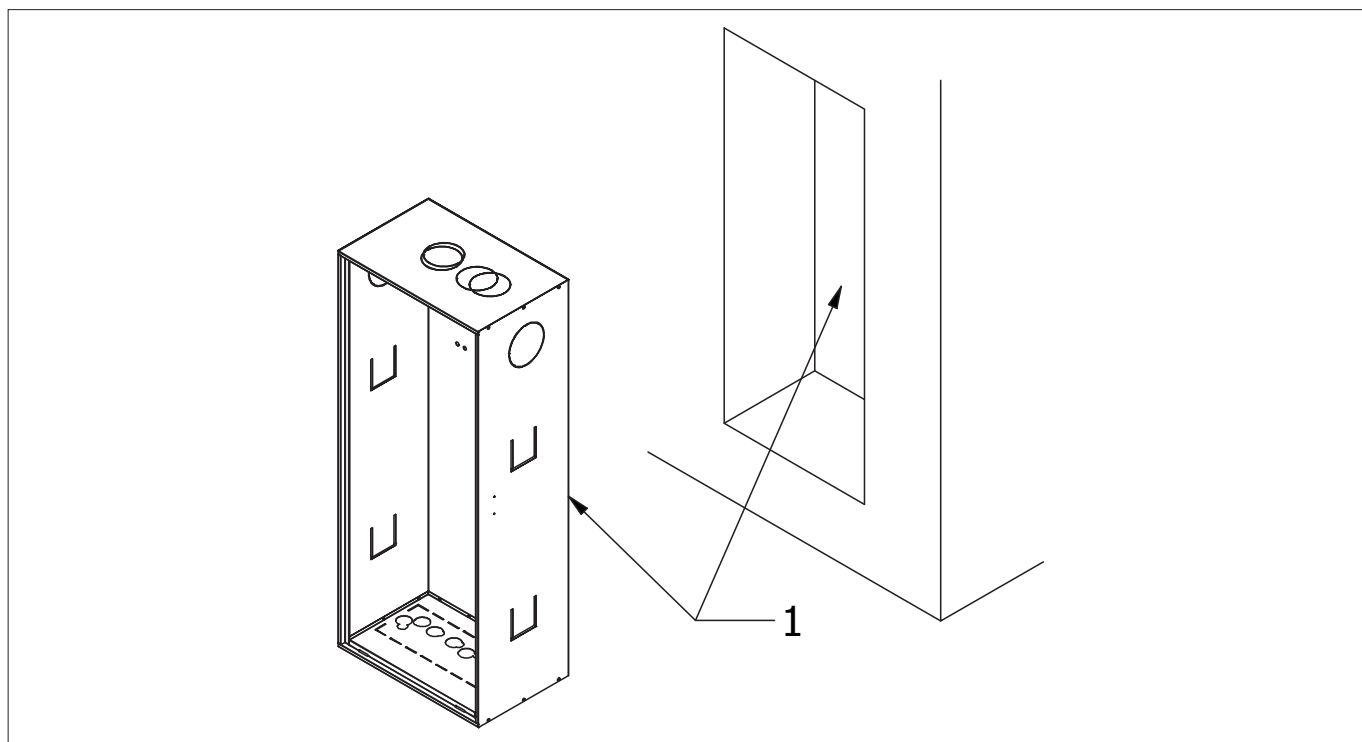
## Dimensionale kit incasso ModuStar II / ModuGas



# Kit incasso ModuStar II/ModuGas

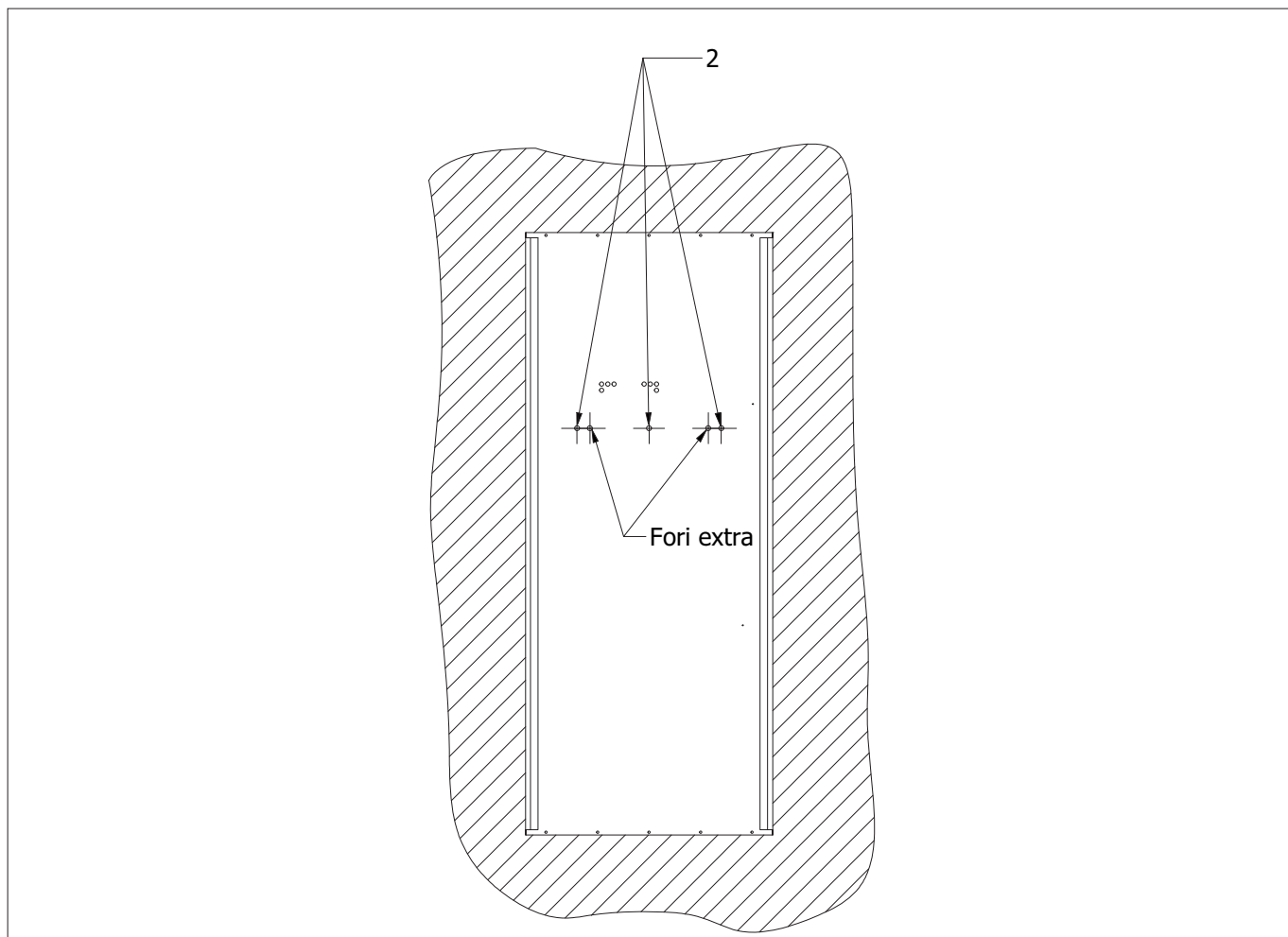
## **Installazione e montaggio kit incasso ModuStar II**

1. Montaggio dell'incasso all'interno del vano nel muro fissando le alette laterali.



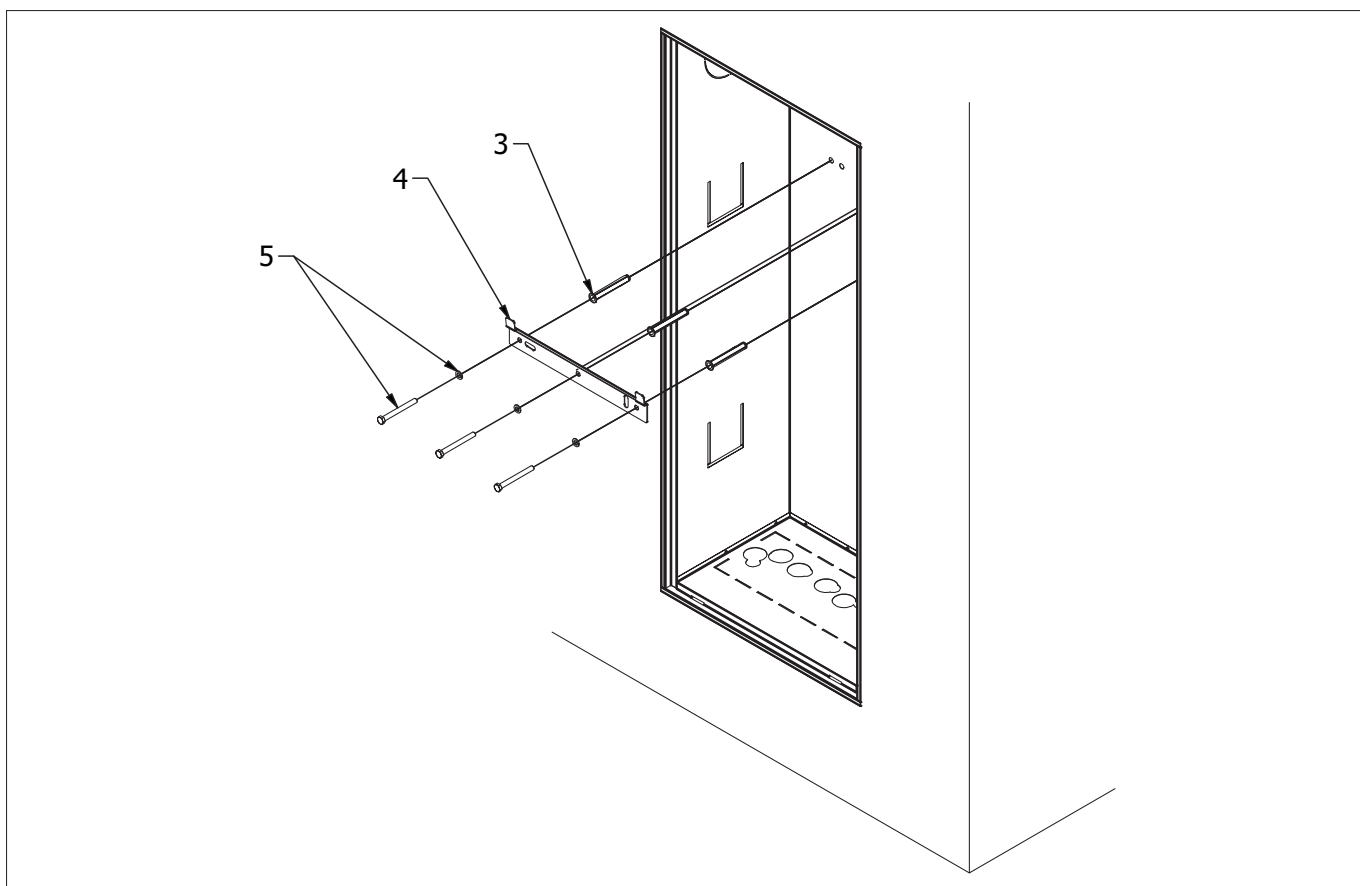
2. Praticare i fori nel muro in corrispondenza dei fori sull'incasso come evidenziato sotto.

**NOTA!** Qualora i fori nel muro non siano adeguati al fissaggio della staffa, utilizzare i fori extra.

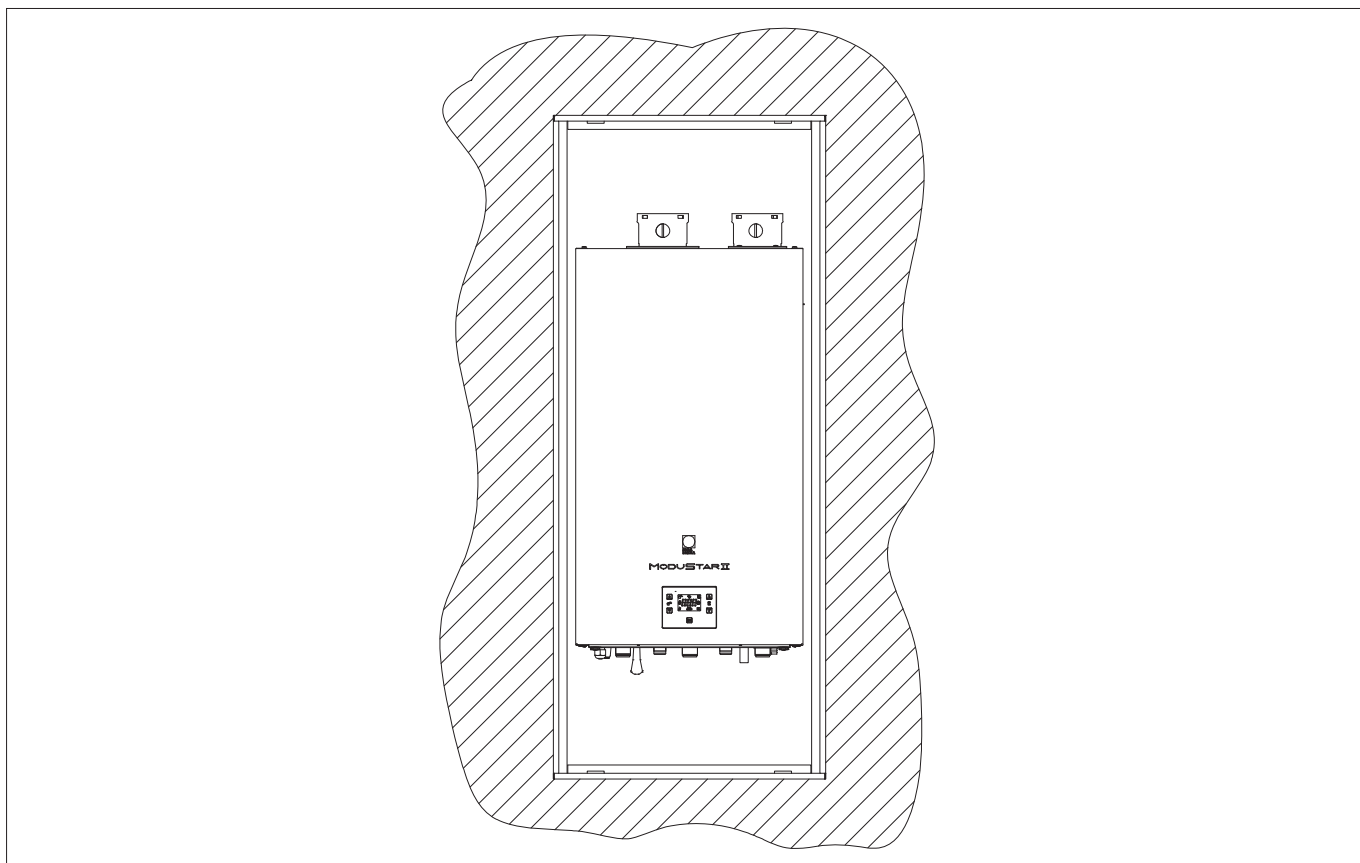


## Kit incasso ModuStar II/ModuGas

3. Montare i tasselli nei fori.
4. Mettere la staffa in posizione.
5. Fissare la staffa con le viti M8 e le rondelle.

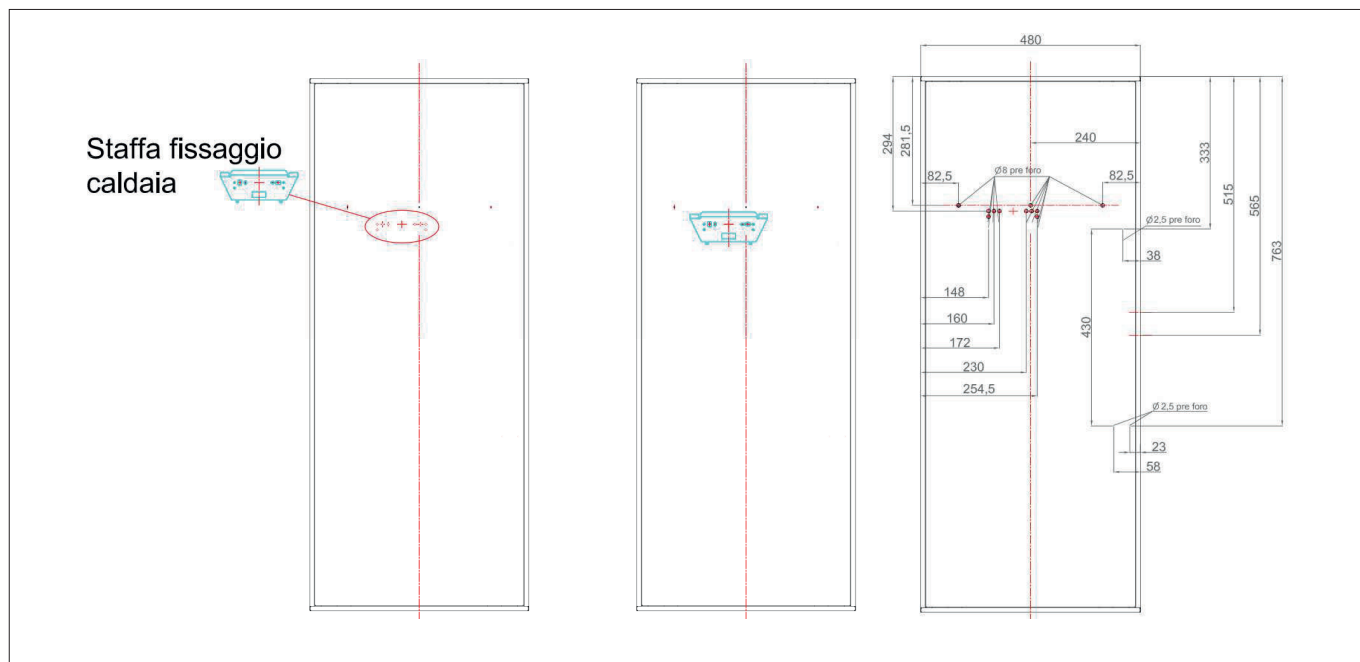


6. Montare la ModuStar II sulla staffa.



## Installazione e montaggio kit incasso ModuGas

1. Montaggio dell'incasso all'interno del vano nel muro fissandolo tramite le alette laterali.
2. Installare la staffa come da indicazione presente nella documentazione della ModuGas.



3. Di seguito è visibile la replica del manuale della ModuGas (THIT9606) relativa all'installazione.

**Fig. 15 Montare il supporto di sospensione**

**Fig. 16 Montaggio della caldaia**

La staffa di montaggio presente sul retro dell'apparecchio può essere utilizzata per montare la caldaia direttamente sulla staffa di sospensione.

**⚠ Attenzione**  
 Proteggere la caldaia contro l'accumulo di polvere e coprire i punti di connessione per l'uscita dei fumi e l'ingresso dell'aria. Rimuovere questo coperchio solo per montare i relativi collegamenti.

1. Determinare la posizione della staffa di sospensione. Assicurarsi che i fori di fissaggio della staffa siano a livello.

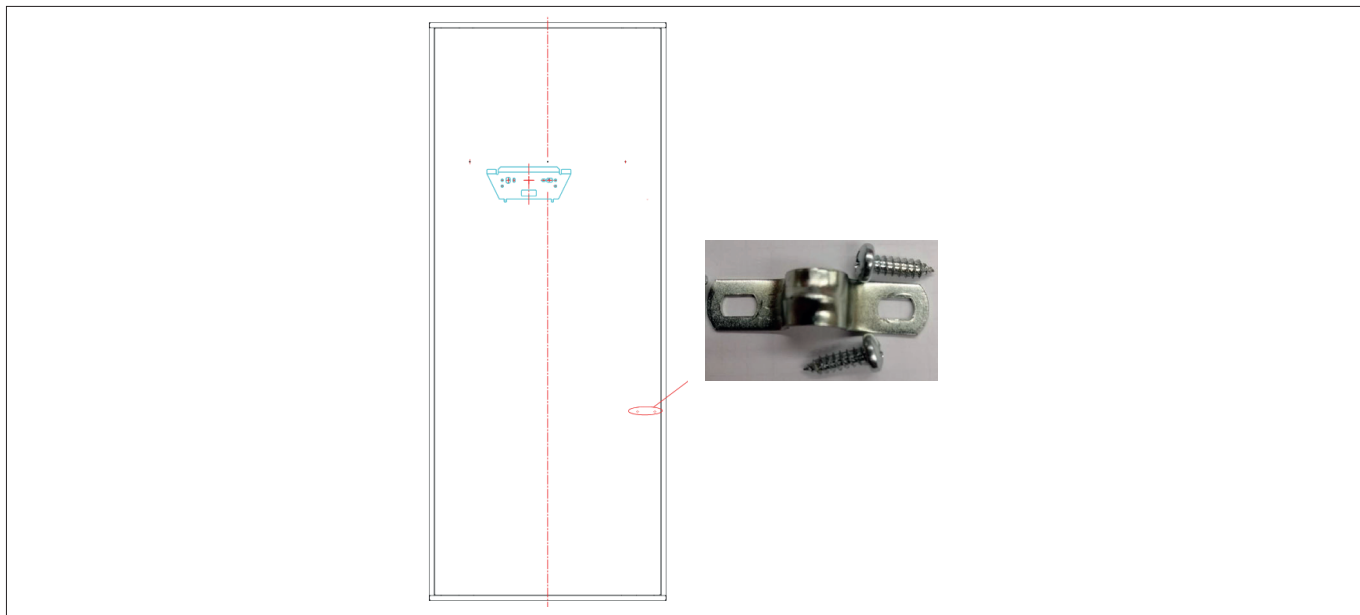
**i Importante**  
 I fori di fissaggio extra sono destinati all'uso nel caso in cui uno dei due fori non sia adeguato per il corretto fissaggio del tassello.

2. Praticare 2 fori contrassegnati di Ø 8 mm.
3. Montare le spine di Ø 8 mm.
4. Fissare con bulloni di Ø 6 mm e rondelle corrispondenti.

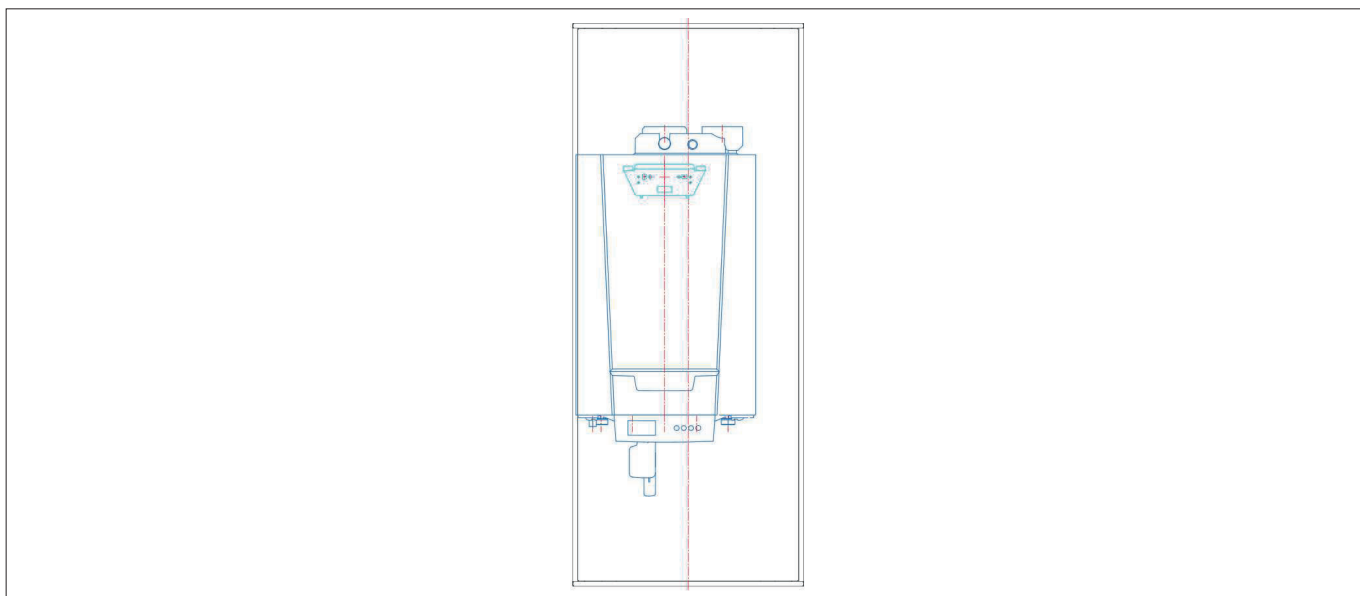
5. Montare la caldaia utilizzando la staffa di montaggio situata sul retro della caldaia.

## Kit incasso ModuStar II/ModuGas

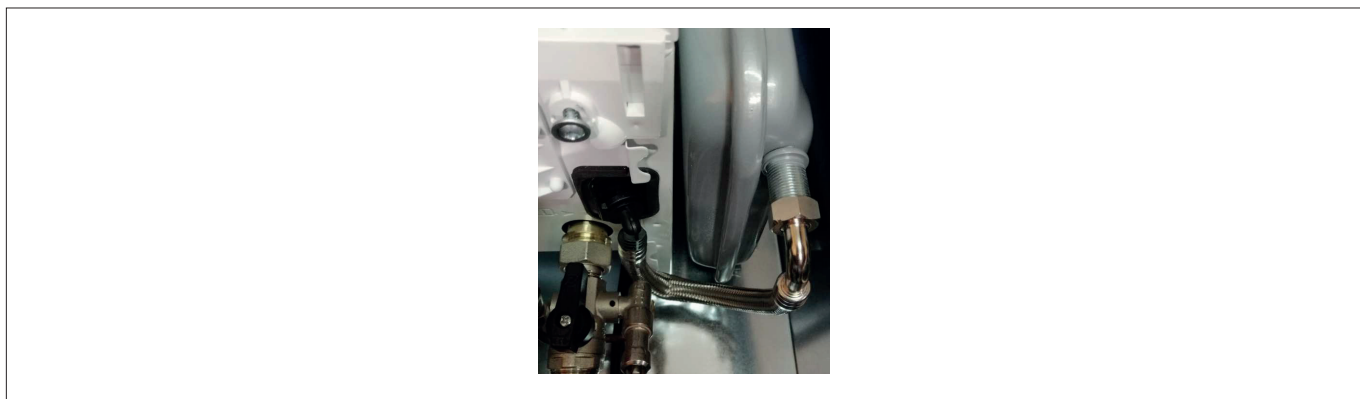
4. Montare il cavalletto ferma cavo zincato utilizzando due viti tipo afl tcb 3.9 x 13 in dotazione negli appositi prefori nella parte bassa dello schienale a destra. Vedere immagine sotto.



5. Montare la ModuGas fissandola alla staffa a montata al punto 2.



6. Montare il vaso d'espansione tramite la staffa di fissaggio inferiore nel fermacavo zincato installato al punto 3. Prima di avvitare la staffa di fissaggio superiore allo schienale tramite una delle viti in dotazione è importante che si colleghi il tubo che porta dalla caldaia al vaso d'espansione. Questa operazione si consiglia di effettuarla con vaso ancora mobile, altrimenti risulterebbe più difficoltoso.

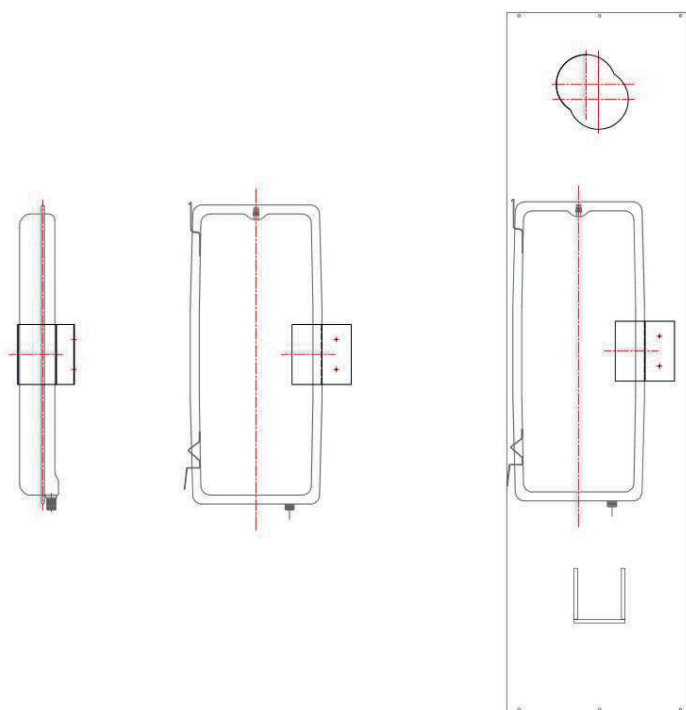


## Kit incasso ModuStar II/ModuGas

7. Fissare la staffa di fissaggio superiore del vaso d'espansione allo schienale tramite una delle viti in dotazione.



8. Montaggio della staffa per il fissaggio definitivo del vaso d'espansione tramite le ultime 2 viti. Queste dovranno essere avvitate sulla spalla destra dopo che la staffa è stata posizionata sul vaso.



9. Montaggio finale del tubetto di allungamento carico vaso. Svitare il tappo superiore ed avviare il tubetto al suo posto in modo da avere più agio nel caso di controllo e/o carico del vaso di espansione.

