

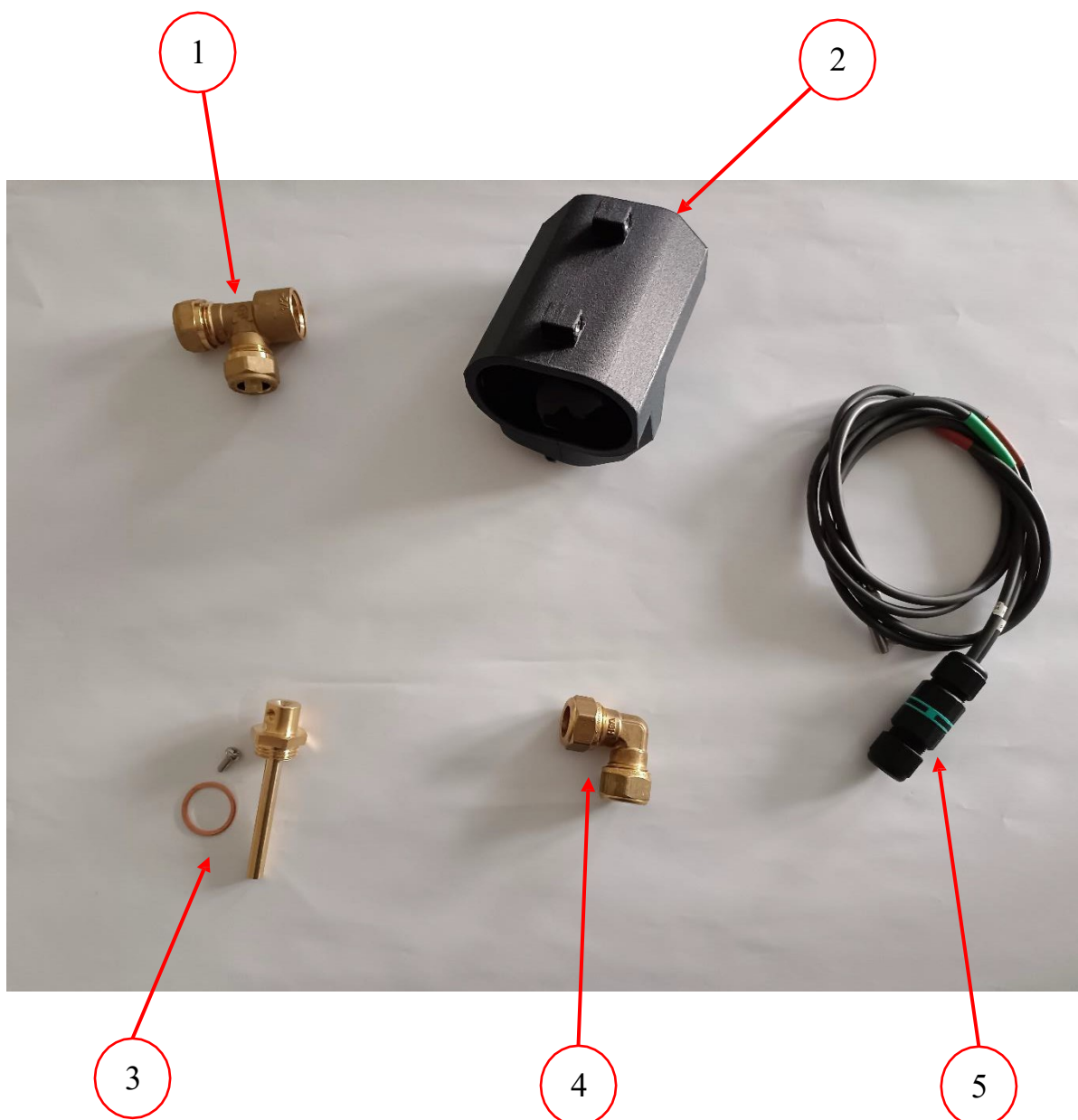
## Kit collegamento solare cod. 08-8300

### Indicazioni tecniche

THIT9822\_V1.0\_09/25

#### 1. Composizione Kit

Componente	Descrizione	Q.tà
1	Raccordo a Tee 15x15x1/2" a stringere per Cu 15	1
2	Guscio di copertura raccordi pre-isolato	1
3	Raccordo portasonda 1/2" L = 60 mm con vite di bloccaggio M5 e guarnizione in rame 1/2"	1
4	Curva 90° Cu 15 a stringere	1
5	Kit sonde (TSA e TAM) Pt1000 precablate con connettore dritto 4 poli IP67	1



## 2. Montaggio del Kit di collegamento

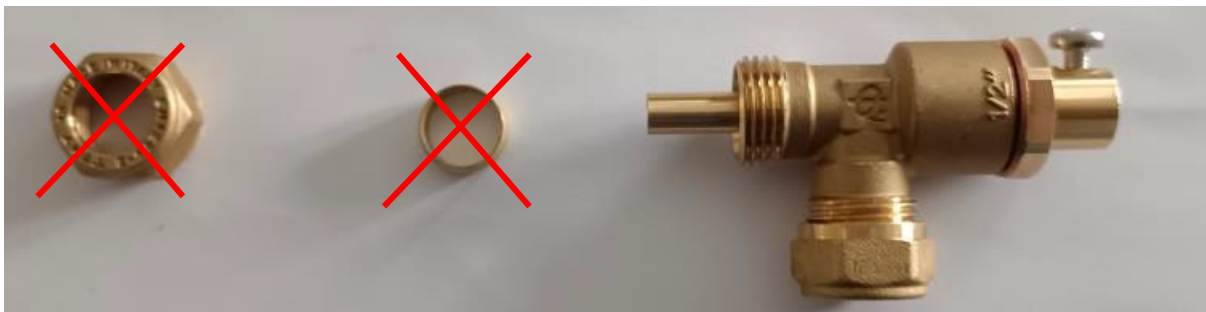
- A) Prendere la guarnizione di rame e posizionare sul raccordo portasonda (3).



- B) Avvitare il raccordo portasonda (3) con guarnizione di rame sul raccordo a Tee (1) fino in battuta, assicurandosi che la guarnizione in rame si sia leggermente deformata.

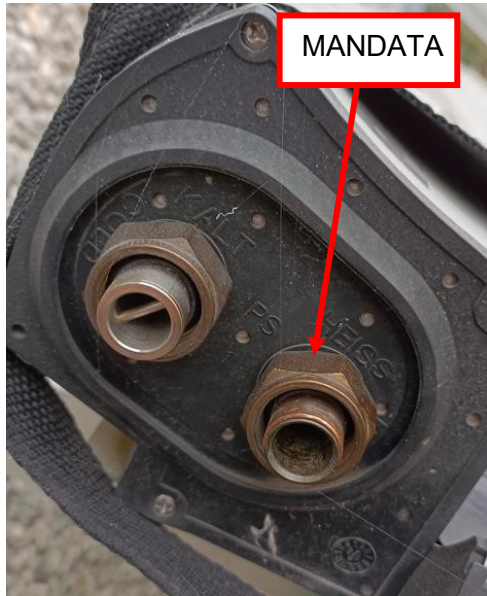


- C) Rimuovere dado e ogiva del raccordo a Tee (1).



***Il pannello dispone già di dado e ogiva preinstallate sia sul tubo di mandata che di ritorno.***

- D) Avvitare il raccordo a Tee (1) completo di raccordo portasonda (3) al dado di mandata (Fig.1) presente sul pannello fino in battuta (Fig.2). Assicurarsi che la via libera del raccordo sia orientata verso il basso. Lo schema della tubazione proveniente dall'impianto è quello indicato sotto in figura (Fig.3).



**Figura 1**

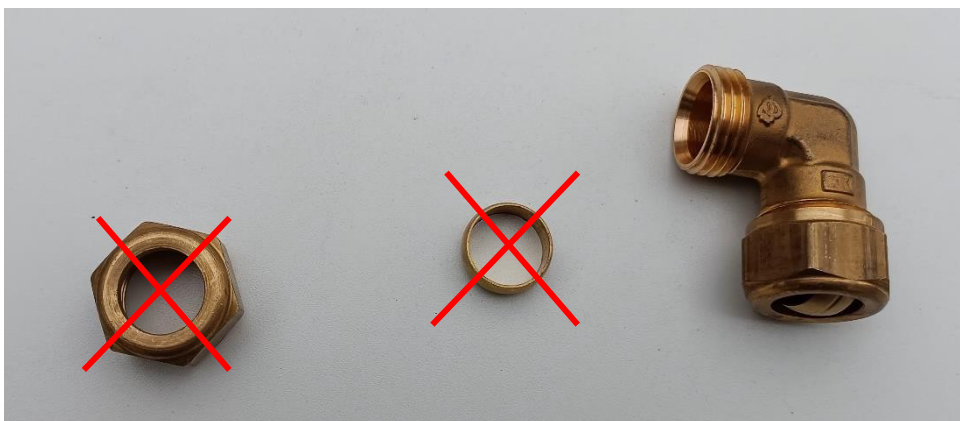


**Figura 2**



**Figura 3**

- E) Prendere la curva a 90° per Cu 15 (4) e rimuovere dado e ogiva.



- F) Collegare la curva a 90° (4) sul tubo di ritorno del pannello rivolgendolo l'altra estremità verso il basso.





- G) Prendere il Kit sonde precablato (5) e inserire la sonda TSA nel raccordo portasonda (3) fino in battuta. Le sonde sono identificate con dei tratti di guaina colorata nel seguente modo:

Rosso = TSA

Verde = TAM



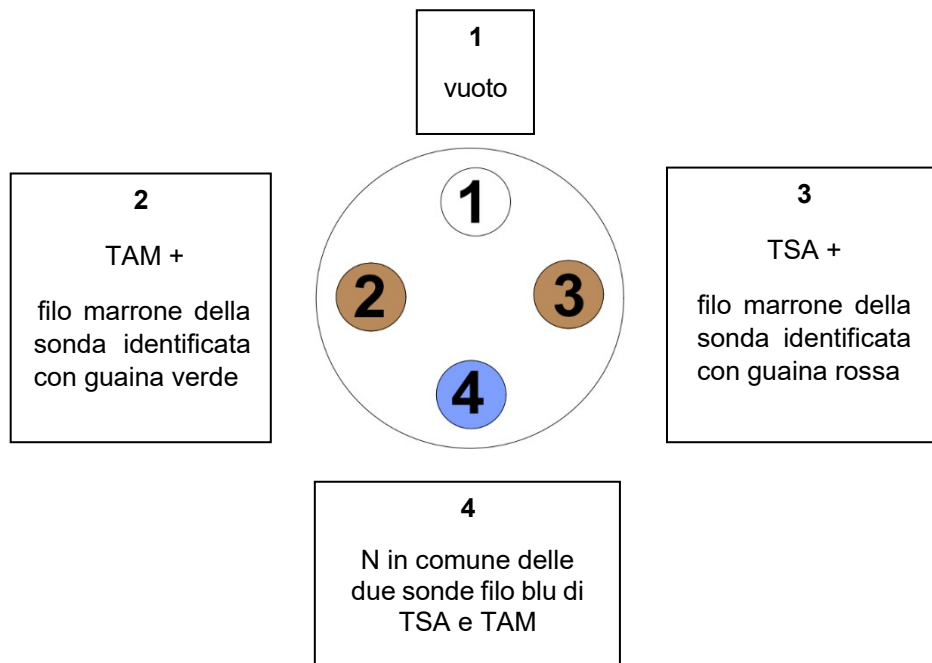
***Serrare la vite di fissaggio sonda posizionato sulla testa del raccordo tenendo ferma la sonda in battuta nel portasonda.***



**!!!IMPORTANTE!!!**



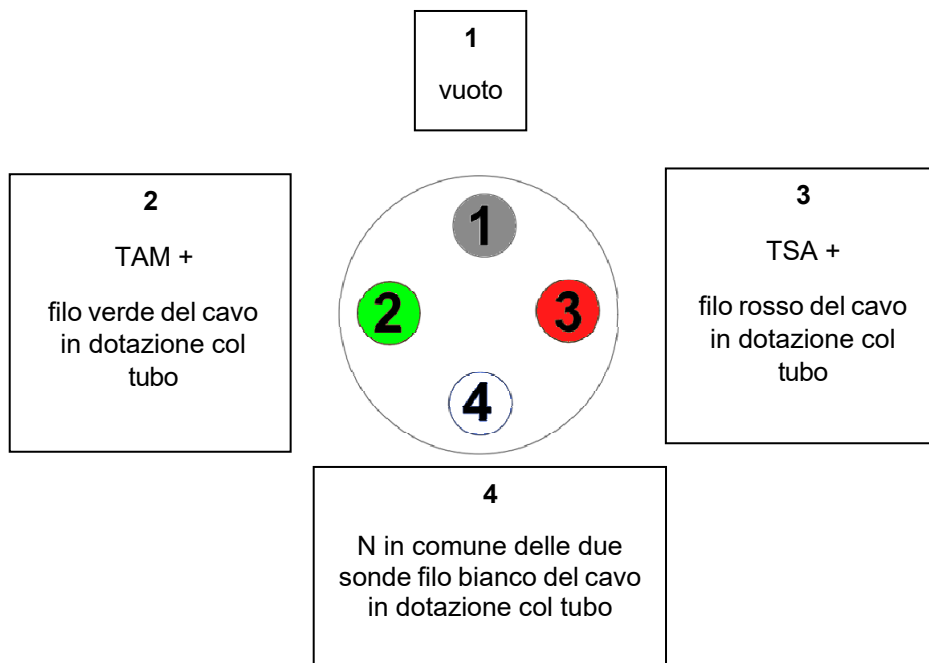
**Le sonde sono precablate secondo il seguente schema.**



**!!!IMPORTANTE!!!**



**Se in fornitura sono presenti i tubi in rame speed Paradigma Cu12, Cu15 e Cu 18 dotati di cavo di collegamento sonde, la parte del connettore libera che si interfaccia con la centralina solare Paradigma andrà cablata nel seguente modo:**



I fili saranno poi collegati alle regolazioni solari Paradigma seguendo le indicazioni dei relativi manuali.

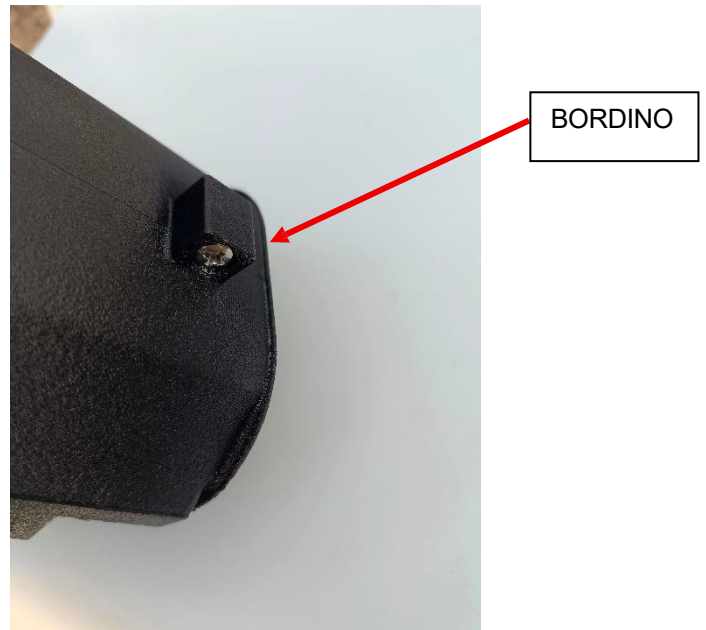
- H) Prendere il guscio di copertura raccordi (2), svtarlo, coprire i raccordi e richiuderlo con le relative viti, controllando che il cavo della sonda TSA (guaina rossa) passi attraverso l'asola situata nella parte posteriore del guscio di protezione.



***Prestare attenzione ai dadi esagonali M4 incastrati in una delle controparti del guscio, potrebbero uscire fuori sede durante le operazioni di apertura e chiusura.***



- I) Ruotare il guscio copri raccordi (2) nella guarnizione a labbro presente sull'interfaccia del pannello fino a che il bordino presente sul guscio si incastra sotto alla guarnizione.



***Per facilitare l'inserimento del guscio di protezione, si consiglia di lubrificare la guarnizione del pannello.***

- J) Avvicinare l'isolante dei tubi in rame alla parte inferiore del guscio (2).

