



# AQUA POWER

## Scheda tecnica



NOVITÀ  
2025



Consulta qui  
il listino prodotti  
per maggiori dettagli



# AQUA POWER

## Caratteristiche

- Produttore istantaneo di acqua calda sanitaria a condensazione ad alto rendimento
- Scambiatore unico in alluminio silicio a performance elevate
- Scambiatore unico che permette di condensare sempre durante la produzione sanitaria
- Mantello di copertura che garantisce un alto isolamento termico
- Abbondante acqua calda a disposizione, senza interruzioni e a temperatura costante
- Dimensioni compatte, installabile in spazi ridotti
- Basse emissioni inquinanti grazie al bruciatore catalitico a maglie metalliche
- Bassissimi consumi di gas ed elettrici grazie alla modulazione di potenza dal 15 al 100% e pompa modulante ad alta efficienza
- Più sicurezza con controllo fiamma mediante ionizzazione
- Pannello di comando touch per la taratura e la visualizzazione degli stati di funzionamento. Diagnostica guasti con visualizzazione a display
- Predisposto per abbinamento a bollitore per la produzione di ACS
- Profili di carico XXL
- Valvola miscelatrice con controllo elettronico per la gestione della temperatura di uscita dell'ACS
- Possibilità di installazioni in versione singola oppure sistemi in cascata
- Ideale in abbinamento a sistemi solari termici
- Perfetto per: hotel, campeggi, centri sportivi, impianti industriali, attività commerciali che hanno un abbondante uso di acqua calda sanitaria



Vedi qui le condizioni di garanzia complete



inclusa

opzionale

Per maggiori informazioni consultare i documenti THIT9801.

### Conforme alle seguenti direttive:

- Direttiva sulla bassa tensione (2014/35/CE)
- Regolamento sugli apparecchi a gas (2016/426/CE)
- Direttiva relativa ai requisiti di rendimento per le nuove caldaie a gasolio e a gas per il riscaldamento centrale (92/42/CEE)
- Direttiva CEM (2014/30/CE)
- Direttiva RED (2014/53/UE)
- Ecodesign (2009/125/CE)
- Etichettatura energetica (2010/30/UE)

### La fornitura include:

- Staffa di montaggio a muro
- Tubo di scarico condensa

### Optional

- Kit trasformazione metano-GPL
- Accessori fumisteria

Possibilità di attivare l'estensione di garanzia fino a 5 anni tramite Centro Assistenza autorizzato Paradigma Italia

| Modello                     | Aqua Power 45 | Aqua Power 60 |
|-----------------------------|---------------|---------------|
| Classe energetica sanitario | <b>A/XXL</b>  | <b>A/XXL</b>  |
| Codice                      | 04-0205       | 04-0204       |





# AQUA POWER

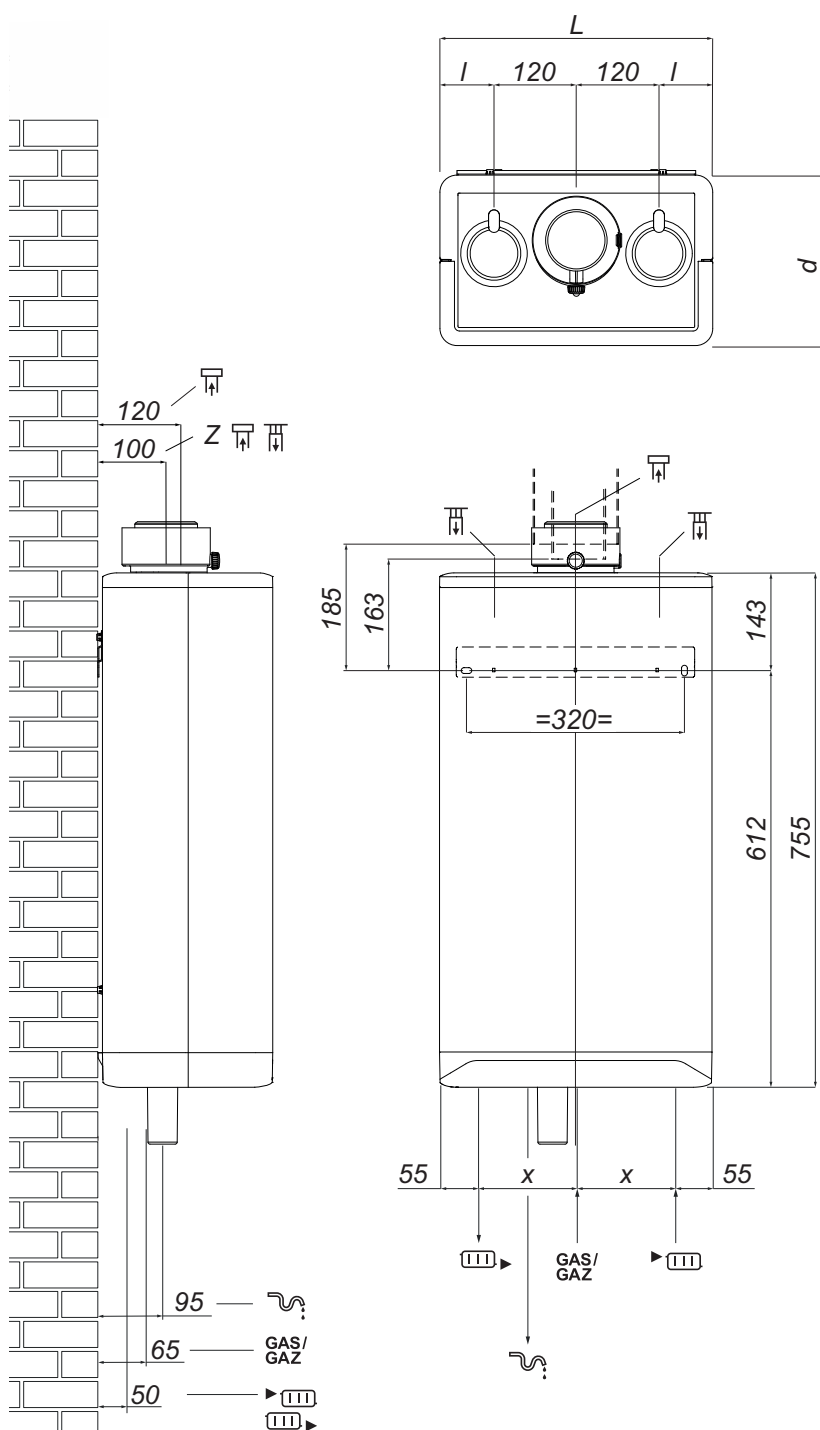
| Dati tecnici Aqua Power                           |        | 45                                     | 60        |
|---|--------|--|-----------|
| Potenza termica nominale                          | kW     | 41,9                                   | 52,3      |
| Portata termica al focolare PCS min./max. potenza | kW     | 6,8-47,2                               | 8,3-58,3  |
| Portata termica al focolare PCI min./max. potenza | kW     | 6,1-42,5                               | 7,5-52,6  |
| Portata fumi alla minima e massima potenza        | kg/h   | 10,0-70,3                              | 12,4-87,1 |
| Temperatura media gas combustivi                  | °C     | 75                                     |           |
| Pressione residua allo scarico fumi               | Pa     | 250                                    |           |
| Pressione di alimentazione metano (G20)           | mbar   | 20                                     |           |
| Consumo gas metano (G20) min/max                  | m³/h   | 0,63-4,41                              | 0,78-5,45 |
| Pressione di alimentazione G.P.L. (G31)           | mbar   | 37                                     |           |
| Consumo G.P.L. (G31) min/max                      | m³/h   | 0,24-1,68                              | 0,30-2,07 |
| Classe NOx  | -      | 6                                      |           |
| Categoria scaldacqua                              | -      | B23; B33; C13; C33; C53; C63; C83; C93 |           |
| Adatto per il gas                                 | -      | II2H3P                                 |           |
| Alimentazione elettrica                           | V / Hz | 230 ~ / 50                             |           |
| Potenza elettrica assorbita alla massima potenza  | W      | 115                                    | 120       |
| Consumo elettrico in standby                      | W      | 2                                      |           |
| Protezione elettrica (B23, B33 = IP20)            | IP     | IPX4D                                  |           |
| Pressione d'esercizio min/max                     | bar    | 0,5 – 8,0                              |           |
| Portata minima per la produzione di ACS           | l/min  | 1,5                                    |           |
| Erogazione ACS a 40°C con ΔT 30 °C                | l/min  | 20,9                                   | 25,8      |
| Erogazione ACS a 40°C con ΔT 25°C                 | l/min  | 26,3                                   | 32,4      |
| Erogazione ACS a 60°C con ΔT 50 °C                | l/min  | 12,8                                   | 15,8      |
| Temperatura di erogazione ACS min/max             | °C     | 40 - 65                                |           |
| Larghezza   | mm     | 400                                    | 450       |
| Altezza   | mm     | 755                                    |           |
| Profondità  | mm     | 260                                    |           |
| Peso (a vuoto)                                    | kg     | 27,5                                   | 30        |

| Dati tecnici Aqua Power  |                 | 45   | 60 |
|--|-----------------|--|----|
| Nome del fornitore   | -               | Paradigma Italia S.p.a.  |    |
| Temperatura di applicazioni (riscaldamento d'ambiente)   | -               | -  | -  |
| Potenza termica nominale   | Prated [kW]     | 43   | 53 |
| Efficienza energetica stagionale di risc. d'ambiente   | $\eta_s$ [%]    | -  | -  |
| Efficienza energetica di riscaldamento dell'acqua  | $\eta_{wh}$ [%] | 85   | 86 |
| Consumo annuo di energia in termini di GCV (risc. d'ambiente)  | $Q_{HE}$ [GJ]   | -  | -  |
| Consumo annuo di energia in termini di GCV (risc. dell'acqua)  | AFC [GJ]        | 23   | 22 |
| Livello di potenza sonora, all'interno   | $L_{WA}$ [dB]   | 62   | 60 |
| Eventuali precauzioni da adottare al momento del montaggio, dell'installazione o della manutenzione dell'apparecchio per il riscaldamento d'ambiente | -               | Attenersi alle informazioni e disposizioni riportate sul manuale della caldaia |    |



# AQUA POWER

## Dimensionale Aqua Power



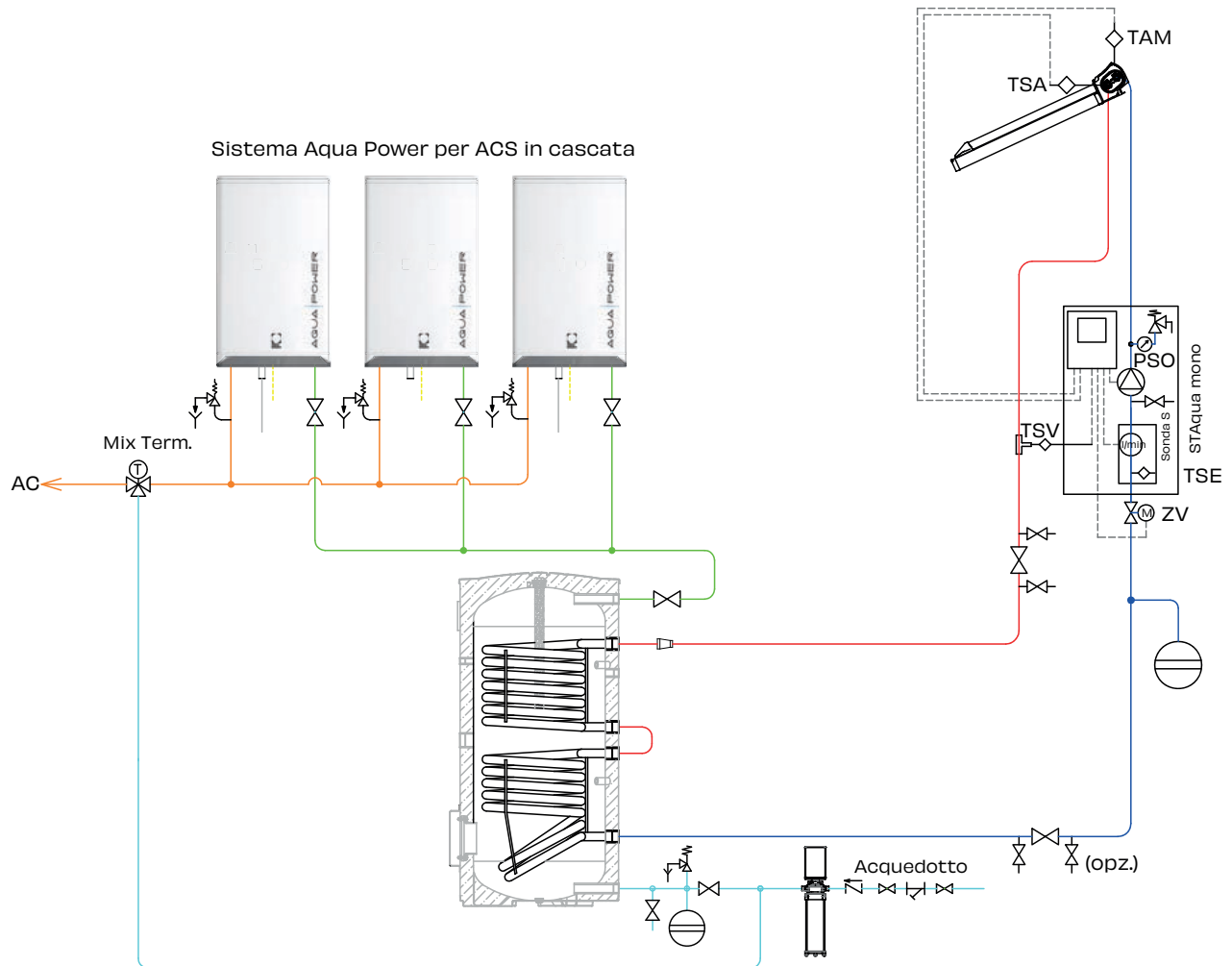
| Legenda |   |  |
|---------|---|--|
|         | Acqua fredda  | 3/4"                                     |
|         | Acqua calda sanitaria                               | 3/4"                                     |
|         | Gas   | 3/4" est.                                |
|         | Scarico della condensa                              | Ø25                                      |
| l =     | 80 mm   | Aqua Power 45                            |
|         | 105 mm  | Aqua Power 60                            |
| L =     | 400 mm  | Aqua Power 45                            |
|         | 450 mm  | Aqua Power 60                            |
| d =     | 260 mm  | Aqua Power 45                            |
|         | 277 mm  | Aqua Power 60                            |
| x =     | 145 mm  | Aqua Power 45                            |
|         | 170 mm  | Aqua Power 60                            |
|         | Condotto di alimentazione dell'aria                 | Ø80 (anello di tenuta)                   |
|         | Canna fumaria                                       | Ø80 (anello di tenuta)                   |
| Z =     | Canna fumaria / Condotto di alimentazione dell'aria | Ø60/100 (terminale coassiale eccentrico) |



# AQUA POWER

## Schema in abbinamento al solare termico




Aqua Power è perfetto per integrarsi al solare termico Paradigma, per incrementare l'efficienza e ridurre l'impatto dei costi energetici, soprattutto in contesti di installazione con elevati fabbisogni di acqua calda sanitaria.





# AQUA POWER

## Accessori

|   |  |                      |                      |
|---|--|----------------------|----------------------|
|  | <b>Kit GPL</b><br>Kit per trasformazione metano - GPL. • Aqua Power 45 D=4,40 mm • Aqua Power 60 D=5,35 mm |                      |                      |
|   |  | <b>Aqua Power 45</b> | <b>Aqua Power 60</b> |
|   | <b>Codice</b>  | <b>04-0401</b>       | <b>04-0402</b>       |
|  | <b>Adattatore coassiale</b>  |                      |                      |
|   |  | <b>60/100</b>        |                      |
|   | <b>Codice</b>  | <b>02-6638</b>       |                      |
|  | <b>Spazzola per pulizia scambitore</b>   |                      |                      |
|   | <b>Codice</b>  | <b>22-1734</b>       |                      |



# AQUA POWER

## Sistemi in cascata

Composti da uno a sei generatori termici istantanei per acqua calda sanitaria serie Aqua Power 60 e 45 premiscelati a condensazione, idonei per il funzionamento a metano e/o GPL, con potenza modulante e temperatura scorrevole.

Camera di combustione stagna, scambiatore in tubo di lega di rame pressofuso nel corpo scambiante in lega di alluminio, scarico fumi con serranda anti-ricircolo e sifone di scarico condensa, bruciatore catalitico a maglia metallica a bassissime emissioni inquinanti, accensione e rilevazione di fiamma elettronica, display touch, microprocessore di regolazione e controllo.

Strutture di sostegno smontabili, autoportanti per ogni singolo generatore termico costruite in profili di acciaio verniciato complete di staffe per l'alloggiamento dei collettori di acqua fredda, calda, gas e scarico condensa, dotate di piedini regolabili di appoggio.

Collettori per acqua fredda e calda costruiti in tubo di acciaio inox AISI 316L adatti per l'utilizzo in sistemi sanitari, completi di valvole di intercettazione acqua fredda e valvola a sfera motorizzata (per sistemi in cascata sequenziale EVO).

Tubazioni di collegamento generatori termici-collettori costruiti in tubo flessibile antivibrante rivestito in maglia di acciaio zincato.

Collettore gas costruito in tubo di acciaio zincato filettato, completo di valvole di intercettazione e tubazioni flessibili di collegamento ai generatori termici in acciaio inox certificato per gas.

Collettore evacuazione prodotti di combustione costruito in PPH mono parete impermeabile alle condense e giunzioni meccaniche con idonee guarnizioni di tenuta.

Centralina di comando dotata di protezioni elettriche e contatti per produzione acqua calda sanitaria mediante controllo di temperatura di stoccaggio (MAX) oppure con contaltri ad impulsi (1-200 l/min) e sistema di ottimizzazione sequenza accensioni generatori termici (EVO).

### Versioni disponibili

- **Aqua Power Pro Open:** sistemi termici modulari in linea o schienati\* composti da due generatori termici istantanei per acqua calda sanitaria serie Aqua Power 60 e 45 per funzionamento in parallelo diretto idonei per il montaggio in locale tecnico.
- **Aqua Power Pro Max:** sistemi termici modulari in linea o schienati\* composti da uno o due generatori termici istantanei per acqua calda sanitaria serie Aqua Power 60 e 45 per funzionamento in parallelo con sistema di carico accumulato di acqua calda sanitaria idonei per il montaggio in locale tecnico.

- **Aqua Power Pro Evo:** sistemi termici modulari in linea o schienati\* composti da due a sei generatori termici istantanei per acqua calda sanitaria serie Aqua Power 60 per funzionamento in parallelo diretto con sistema di cascata sequenziale idonei per il montaggio in locale tecnico.

Componentistica per installazione fino a 6 scaldacqua in impianti previsti dalla Raccolta "R" dell'INAIL (Aqua Power Pro Max ed Evo).

### Per il singolo generatore

- Termostato di regolazione comandato da microprocessore
- Termostato di blocco alta temperatura scambiatore comandato da microprocessore
- Termostato di blocco alta temperatura fumi comandato da microprocessore
- Valvola di sicurezza INAIL tarata 5,4 bar da 1/2" - 3/4"
- Imbuto di scarico
- Giunto antivibrante 3/4" gas
- Valvola a sfera 3/4" gas
- Valvola a sfera con ritegno incorporato 3/4"
- Valvola sequenziale motorizzata 3/4" (EVO)

### A valle dell'ultimo generatore di calore

- Valvola d'intercettazione combustibile
- Termometro INAIL scala 0-120°C
- Pozzetto di controllo INAIL
- Valvola di sicurezza INAIL tarata 5,4 bar da 3/4" - 1"
- Imbuto di scarico
- Manometro scala 0-10 bar
- Rubinetto manometro
- Ricciolo ammortizzatore
- Bi-termostato di regolazione e blocco a riarmo manuale scala 0-90
- Pressostato di sicurezza di massima - campo di regolazione 1 - 5 bar
- Pressostato di sicurezza di minima - campo di regolazione 0,5 - 1,7 bar
- Vaso di espansione per acqua calda sanitaria da 8 litri
- Tronchetto porta strumenti INAIL separato costruito in tubo di acciaio inox AISI 316L adatto per l'utilizzo in sistemi sanitari

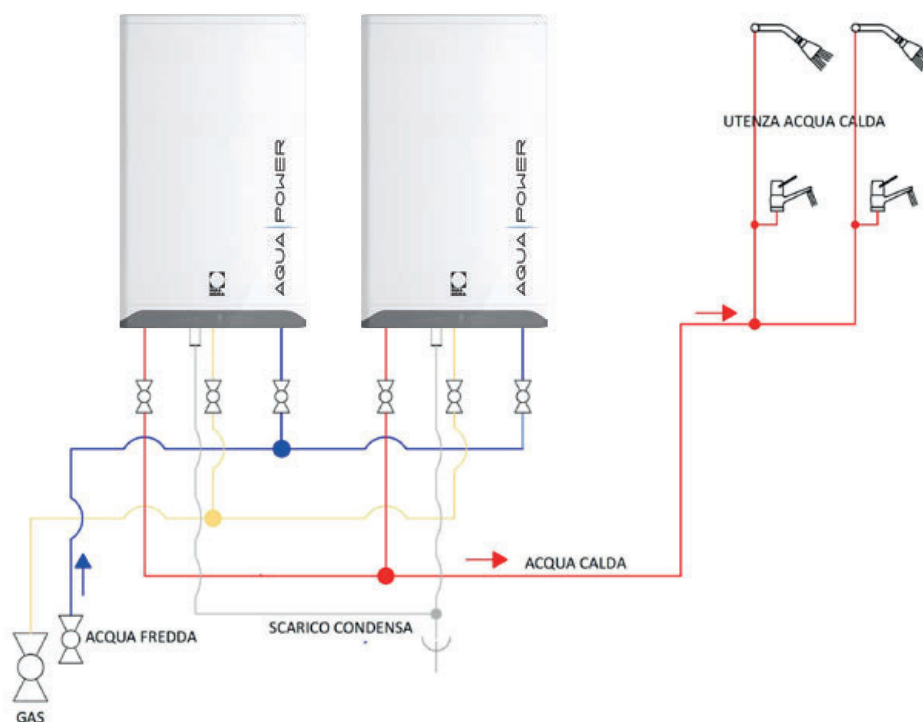
\* su richiesta





# AQUA POWER

## Aqua Power Pro Open



| Dati tecnici                                     |       | 2-45          | 2-60          |
|--|-------|---------------|---------------|
| Potenza termica nominale                         | kW    | 83,8          | 104,6         |
| Portata termica al focolare PCS min/max pot. ACS | kW    | 7,5 - 94,4    | 7,5 - 116,6   |
| Marcatura efficienza energetica 92/42 CEE        | -     | ****          | ****          |
| Protezione elettrica                             | IP    | IPX4D         | IPX4D         |
| Rendimento di sistema al PCI in sanitario        | %     | 104           | 104           |
| Portata minima acqua                             | l/min | 3             | 3             |
| Erogazione ACS con $\Delta T$ 30 °C              | l/min | 41,8          | 50            |
| Erogazione ACS con $\Delta T$ 25 °C              | l/min | 52,6          | 64,8          |
| Profilo produzione A C S                         | -     | XXL           | XXL           |
| Dimensioni (L x H x P) sistemi in linea*         | mm    | 1120x1570x364 | 1120x1570x364 |
| Dimensioni (L x H x P) sistemi schienati*        | mm    | 560x1570x724  | 560x1570x724  |

\* escluso tronchetto portastrumenti INAIL

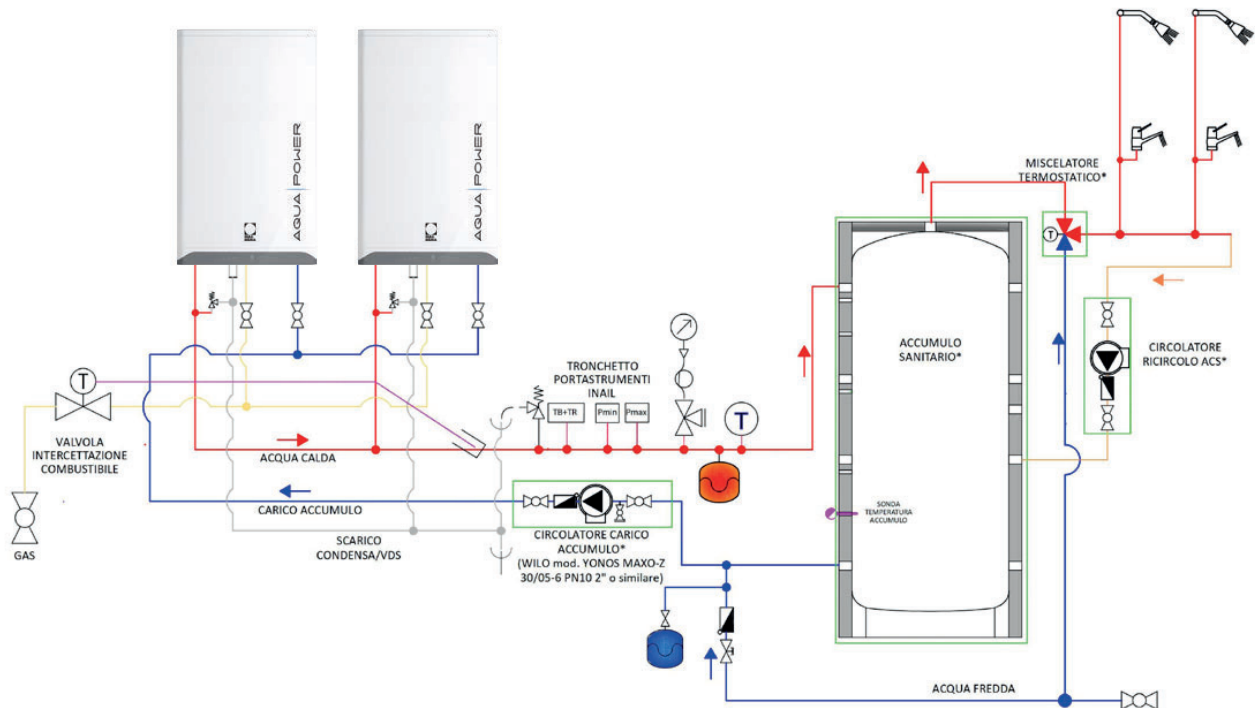
| Modello | 2-45    | 2-60    |
|---------|---------|---------|
| Codice  | 04-1600 | 04-1601 |





# AQUA POWER

## Aqua Power Pro Max



\* Fornitura a carico dell'installatore

\*\* Dimensionamento a carico del progettista e fornitura a carico dell'installatore

| Dati tecnici                                      |       | 1-60         | 2-45          | 2-60          |
|---|-------|--------------|---------------|---------------|
| Potenza termica nominale                          | kW    | 52,3         | 83,8          | 104,6         |
| Portata termica al focolare PCS min/max pot. ACS  | kW    | 7,5 - 58,3   | 7,5 - 94,4    | 7,5 - 116,6   |
| Marcatura efficienza energetica 92/42 CEE         |       | ****         | ****          | ****          |
| Protezione elettrica                              | IP    | IPX4D        | IPX4D         | IPX4D         |
| Rendimento di sistema al PCI in sanitario         | %     | 104          | 104           | 104           |
| Portata minima acqua                              | l/min | 1,5          | 3             | 3             |
| Erogazione ACS A 65°C                             | l/min | 15,7         | 26,3          | 31,4          |
| Tempo di riscaldamento accumulo 500 l da 10-65°C  | min   | 32,5         | 19            | 16            |
| Tempo di riscaldamento accumulo 800 l da 10-65°C  | min   | 51           | 30,5          | 25,5          |
| Tempo di riscaldamento accumulo 1000 l da 10-65°C | min   | 65           | 38            | 32            |
| Dimensioni (L x H x P) sistemi in linea*          | mm    | 560x1570x724 | 1120x1570x363 | 1120x1570x364 |
| Dimensioni (L x H x P) sistemi schienati**        | mm    | -            | 560x1570x723  | 560x1570x724  |

\* escluso tronchetto portastrumenti INAIL

\*\* escluso tronchetto portastrumenti INAIL e serbatoio di accumulo

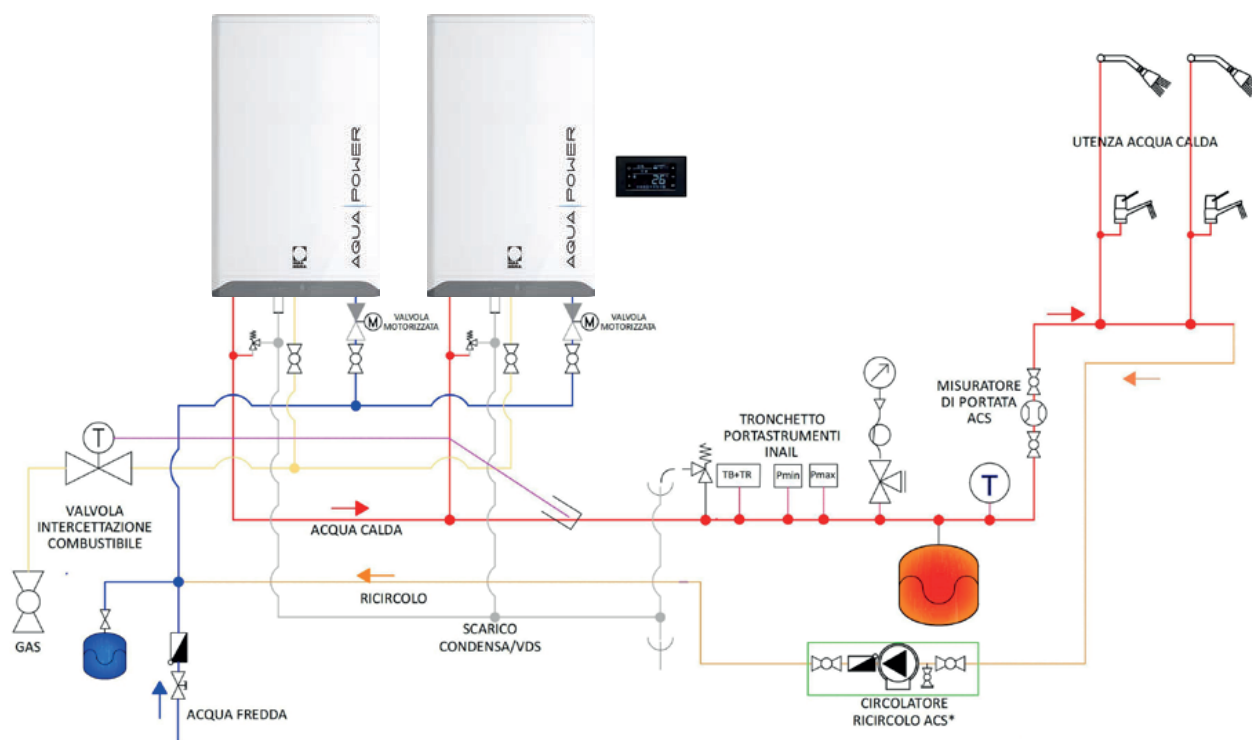
| Modello | 1-60    | 2-45    | 2-60    |
|---------|---------|---------|---------|
| Codice  | 04-1602 | 04-1603 | 04-1604 |





# AQUA POWER

## Aqua Power Pro Evo



\* Dimensionamento a carico del progettista e fornitura a carico dell'installatore

| Dati tecnici                                     |       | 2-60          | 3-60          | 4-60          | 5-60          | 6-60          |
|--|-------|---------------|---------------|---------------|---------------|---------------|
| Potenza termica nominale                         | kW    | 104,6         | 156,9         | 209,5         | 261,5         | 313,8         |
| Portata termica al focolare PCS min/max pot. ACS | kW    | 7,5 -116,6    | 7,5 -174,9    | 7,5 -233,2    | 7,5 -291,8    | 7,5 -349,8    |
| Marcatura efficienza energetica 92/42 CEE        |       | ****          | ****          | ****          | ****          | ****          |
| Protezione elettrica                             | IP    | IPX4D         | IPX4D         | IPX4D         | IPX4D         | IPX4D         |
| Rendimento di sistema al PCI in sanitario        | %     | 104           | 104           | 104           | 104           | 104           |
| Portata minima acqua                             | l/min | 1,5           | 1,5           | 1,5           | 1,5           | 1,5           |
| Erogazione ACS con $\Delta T$ 30 °C              | l/min | 50            | 75            | 100           | 125           | 150           |
| Erogazione ACS con $\Delta T$ 25 °C              | l/min | 64,8          | 97,2          | 129,6         | 162           | 194,4         |
| Profilo produzione A C S                         |       | XXL           | XXL           | XXL           | XXL           | XXL           |
| Dimensioni (L x H x P) sistemi in linea*         | mm    | 1120x1570x364 | 1680x1570x364 | 2240x1570x364 | 2800x1570x364 | 3360x1570x364 |
| Dimensioni (L x H x P) sistemi schienati*        | mm    | 560x1570x724  | 1120x1570x724 | 1120x1570x724 | 1680x1570x724 | 1680x1570x724 |

\* escluso tronchetto portastrumenti INAIL

| Modello | 2-60    | 3-60    | 4-60    | 5-60    | 6-60    |
|---------|---------|---------|---------|---------|---------|
| Codice  | 04-1605 | 04-1606 | 04-1607 | 04-1608 | 04-1609 |

