

# MODUSTAR II

Scheda tecnica



Consulta qui  
il listino prodotti  
per maggiori dettagli



# MODUSTAR II

## Caratteristiche

- Caldaia a condensazione a camera stagna modulante in funzione della temperatura di mandata
- Nuova estetica con nuovo pannello in lamiera metallica rivisitata nella sua veste grafica, con fonoassorbente che ne migliora le performances acustiche e termiche
- Aggiornato il firmware con nuove funzionalità per garantire una maggiore efficienza della caldaia
- I modelli 25C e 35C sono adibiti alla produzione istantanea di acqua calda sanitaria oltre alla funzione riscaldamento
- Ampio range di modulazione della potenza: 14%-100% modello 25C e 12%-100% modello 35C
- Rubinetto di carico integrato per il modello 25C e 35C
- Scambiatore termico in acciaio inox AISI 430
- Bruciatore in acciaio inox AISI 430
- Vaso d'espansione integrato in caldaia da 7 litri
- Gruppo idraulico in ottone
- Sifone raccolta condensa integrato in caldaia
- By-pass idraulico interno
- Circolatore modulante alta efficienza
- Scambiatore a piastre per produzione acqua calda sanitaria rapida per i modelli 25C e 35C
- Funzionamento del bruciatore completamente automatico, con accensione elettronica
- Pannello di comando intuitivo
- Nuovo sistema di combustione con tecnologia brevettata gas-adaptive (Advanced Adaptive Gas Combustion Control)
- Valvola gas autocalibrante
- Rendimento in riscaldamento 4 stelle
- Dimensioni LxPxH: 400x300x700 esclusi rubinetti e attacco fumi



Vedi qui le condizioni di garanzia complete



opzionale

Per maggiori informazioni consultare il documento THIT9785.

### Conforme alle seguenti direttive:

- Regolamento (UE) 2016/426 sugli apparecchi che bruciano carburanti gassosi
- Direttiva Rendimenti: Articolo 7(2) e Allegato III della 92/42/CEE
- Direttiva Compatibilità Elettromagnetica 2014/30/UE
- Direttiva Bassa Tensione 2014/35/UE
- Conformità CE, categoria II2H3P per metano e GPL
- Direttiva 2009/125/CE Progettazione ecocompatibile dei prodotti connessi all'energia
- Regolamento (UE) 2017/1369 Etichettatura energetica
- Regolamento Delegato (UE) N. 811/2013
- Regolamento Delegato (UE) N. 813/2013

### La fornitura include:

- Dima cartacea e staffa a muro

### Optional

- Rubinetti di intercettazione mandate, ritorni e gas
- Kit attacco fumi sdoppiato
- Kit per sistemi di scarico coassiali
- Sonda esterna

Possibilità di attivare l'estensione di garanzia fino a 5 anni tramite Centro Assistenza autorizzato Paradigma Italia

Caldaia a condensazione per riscaldamento e produzione acqua calda sanitaria	ModuStar II 25C	ModuStar II 35C
Classe energetica riscaldamento	A	A
Classe energetica sanitario	A/XL	A/XXL
Codice	P04-0160C	P04-0162C

Le caldaie ModuStar II, in abbinamento al termostato Regula, raggiungono la classe A+ per le etichette di sistema.

# MODUSTAR II

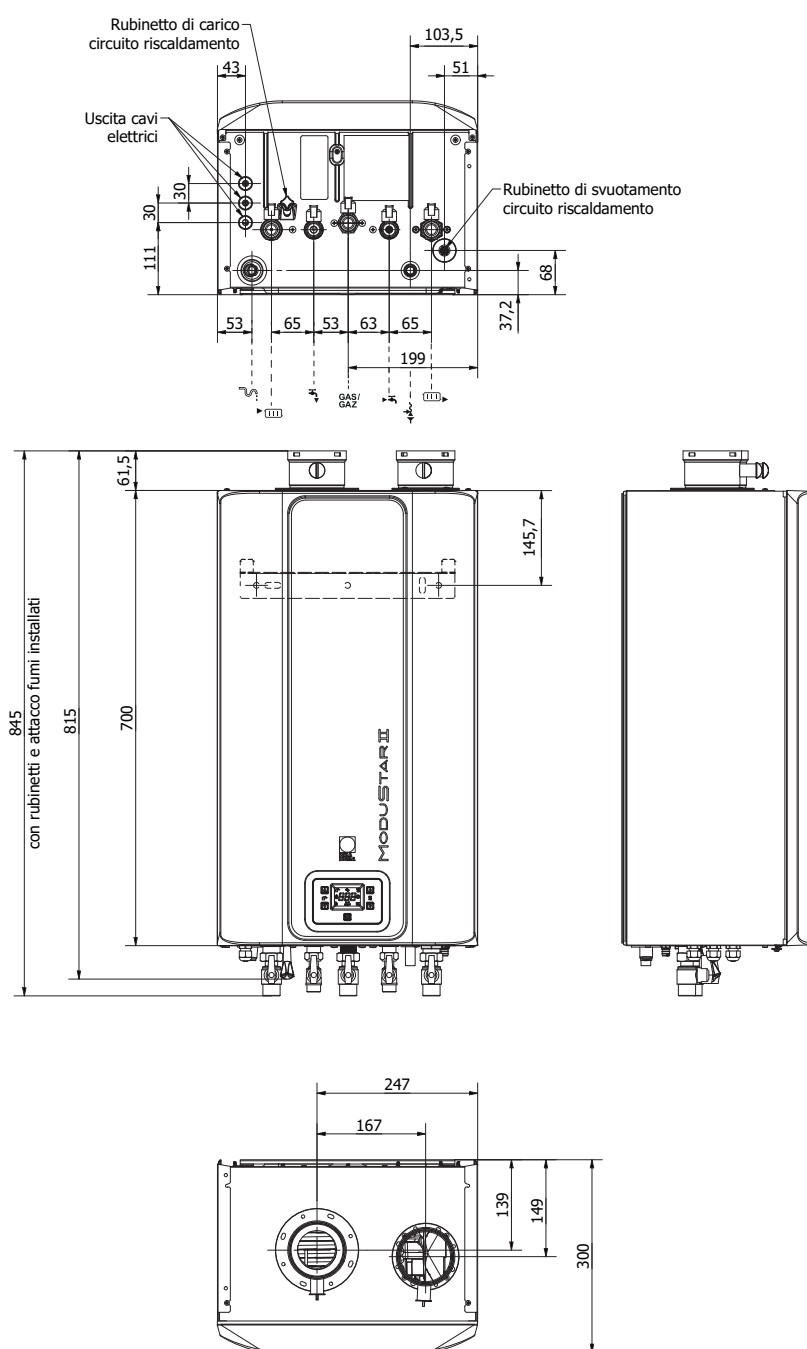
Dati tecnici ModuStar II		25C	35C
<b>Dati di potenza</b>			
Potenza nominale al focolare (Qn) PCI min-max	kW	3,0 - 21,0	3,8 - 31,0
Potenza nominale utile (Pn) 80/60°C min-max	kW	2,8 - 20,7	3,6 - 30,6
Potenza nominale utile (Pn) 50/30°C min-max	kW	3,2 - 22,8	4,0 - 33,6
Potenza nominale al focolare (Qnw) ACS (PCI) min-max	kW	2,8 - 25,6	3,8 - 34,7
Potenza nominale utile (Pn) ACS min-max	kW	3,0 - 26,0	3,6 - 34,1
Rendimento 80/60°C pieno carico / carico parziale (Hi)	%	98,4 - 94,0	98,8 - 94,5
Rendimento 50/30°C pieno carico / carico parziale (Hi)	%	108,6 - 105,2	108,5 - 105,8
Rendimento al 30% del carico di Pmax	%	109,8	109,9
<b>Dati relativi al gas combusto</b>			
Classificazione	-	C <sub>13,33,43,53,63,83,93</sub> B <sub>23P</sub>	C <sub>13,33,43,53,63,83,93</sub> B <sub>23P</sub>
Tipo di gas	-	II <sub>2H3P</sub>	II <sub>2HM3P</sub>
Pressione ingresso gas metano min-max	mbar	17 - 25	17 - 25
Pressione ingresso gas propano min-max	mbar	25 - 45	25 - 45
Consumo in riscaldamento gas G20 (metano) min-max	m <sup>3</sup> /h	0,32 - 2,22	0,4 - 3,28
Consumo in riscaldamento gas G31 (propano) min-max	kg/h	0,23 - 1,63	0,3 - 2,41
Consumo in sanitario gas G20 (metano) min-max	m <sup>3</sup> /h	0,32 - 2,75	0,4 - 3,67
Consumo in sanitario gas G31 (propano) min-max	kg/h	0,23 - 2,02	0,3 - 2,70
NOx emissioni annue (n=1)	ppm	44	28
Classe NOx	-	6	6
Portata massima fumi min-max	kg/s	0,0014 - 0,0121	0,0044 - 0,0209
Temperatura dei fumi max (30/50°C) - max (60/80°C)	°C	38 - 78	50 - 78
Prevalenza residua ventilatore	Pa	270	190
<b>Dati relativi al lato riscaldamento</b>			
Contenuto acqua	litri	2	2
Pressione di esercizio min - max	bar	0,3 - 3,0	0,5 - 3
Temperatura dell'acqua max	°C	110	110
Temperatura di esercizio max	°C	90	90
Prevalenza circuito riscaldamento (a 1000 l/h)	bar	0,340	0,320
<b>Dati relativi al lato acqua sanitaria</b>			
Normativa acqua calda sanitaria EN 13203	-	***	***
Portata specifica ACS (ΔT = 30 K)	l/min	12,8	17,0
Soglia di portata minima	l/min	2,5	2,5
Contenuto acqua	l	2	2
Pressione d'esercizio (Pmw) max	bar	10	10
<b>Dati elettrici</b>			
Alimentazione	V/Hz	230/50	230/50
Potenza assorbita - Potenza max	W	100	116
Potenza assorbita - Stand-by	W	3	3
Grado di protezione	IP	IPX5D	IPX5D
<b>Altri dati</b>			
Peso	kg	31,5	36

Product Fiche ModuStar II		Paradigma Italia S.p.a.	
Nome del fornitore	-	media	media
Temperatura di applicazioni (riscaldamento d'ambiente)	-		
Potenza termica nominale	Prated [kW]	21	31
Efficienza energetica stagionale di risc. d'ambiente	η <sub>s</sub> [%]	94	94
Efficienza energetica di riscaldamento dell'acqua	η <sub>wh</sub> [%]	86	88
Consumo annuo di energia in termini di GCV (risc. d'ambiente)	Q <sub>HE</sub> [GJ]	63	94
Consumo annuo di energia in termini di GCV (risc. dell'acqua)	AFC [GJ]	17	22
Livello di potenza sonora, all'interno	L <sub>WA</sub> [dB]	52	53
Eventuali precauzioni da adottare al momento del montaggio, dell'installazione o della manutenzione dell'apparecchio per il riscaldamento d'ambiente	-		

# MODUSTAR II

## Dimensionale ModuStar II C

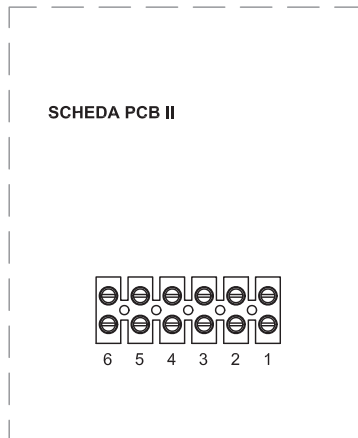
Legenda	
	Collegamento uscita fumi Ø 80 mm
	Collegamento ingresso aria Ø 80 mm
	Tubo flessibile valvola di sicurezza Ø 15 mm
	Uscita condensa Ø 20 mm
	Mandata circuito riscaldamento G $\frac{3}{4}$ " M
	Uscita acqua calda sanitaria G $\frac{1}{2}$ " M
	Ingresso acqua fredda sanitaria G $\frac{1}{2}$ " M
	Ritorno circuito riscaldamento G $\frac{3}{4}$ " M
	Collegamento del gas G $\frac{3}{4}$ " M



# MODUSTAR II

## Schema elettrico ModuStar II C

### Caldaia ModuStar II -Combi indicazione dei collegamenti elettrici disponibili



Legenda:

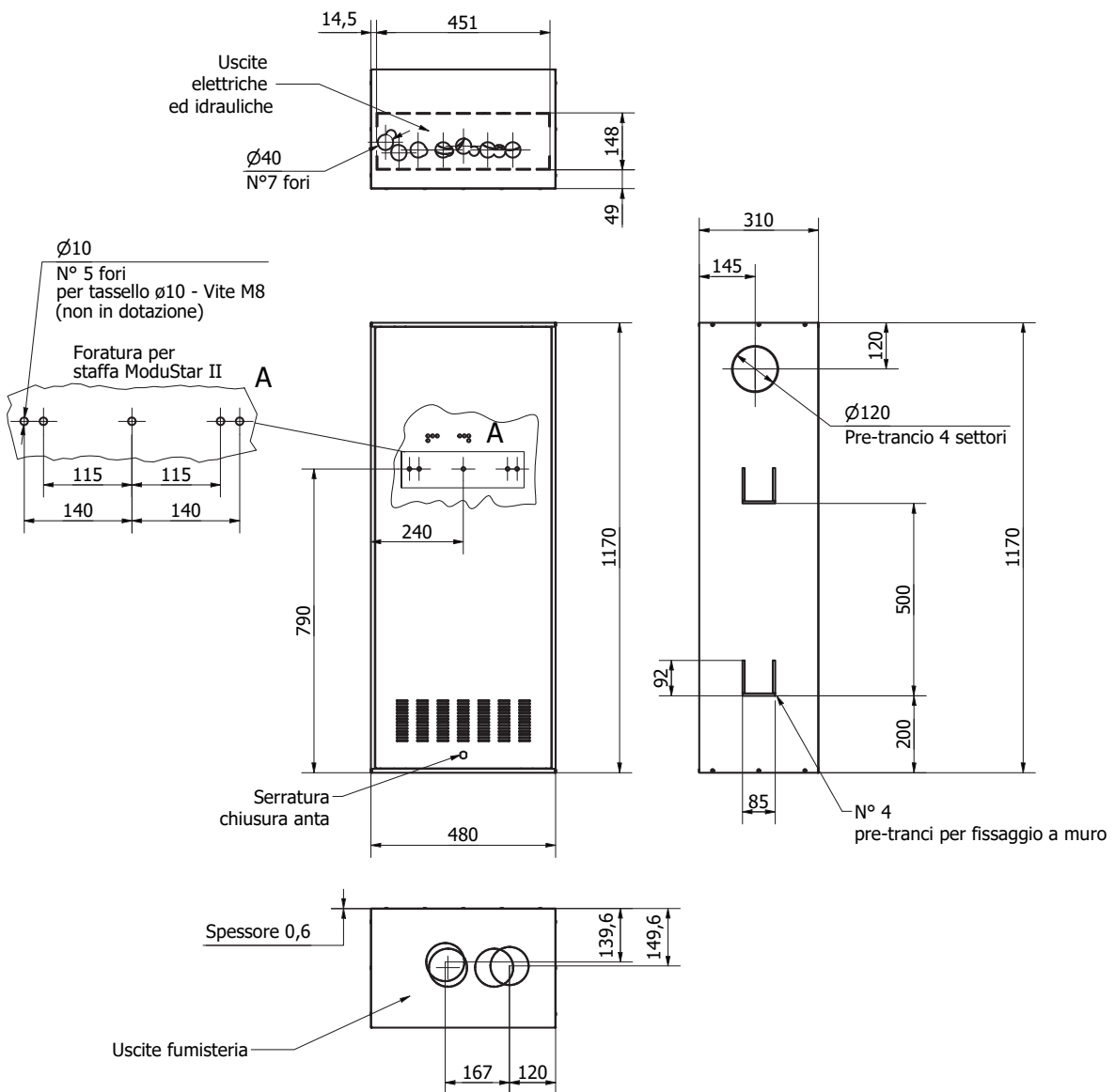
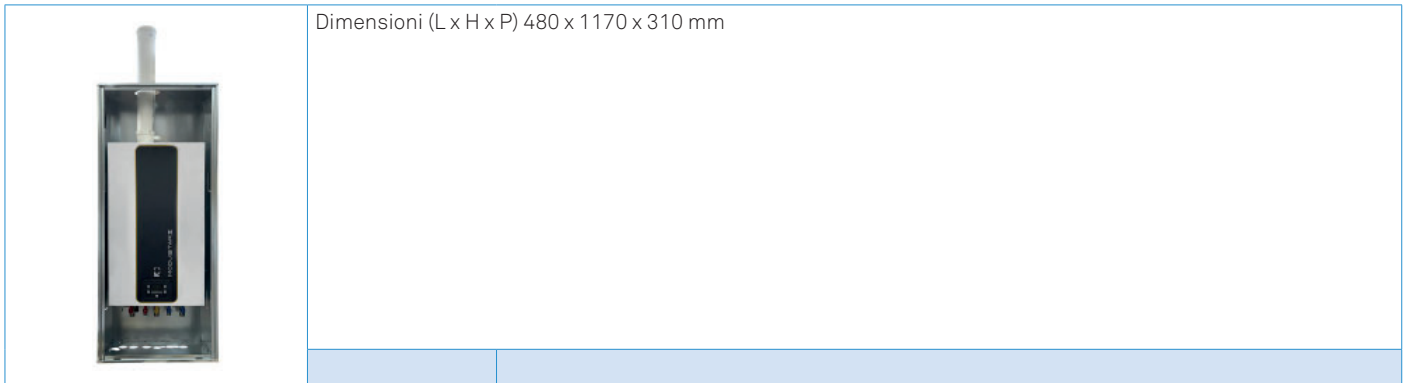
collegamenti elettrici su morsettiera

**1-2** collegamento remoto/OpenTherm

**3-4** collegamento Sonda Esterna NTC 10k (accessorio)

# MODUSTAR II

## Accessori



# MODUSTAR II

## Accessori

	<b>Kit rubinetti</b>
<b>Codice</b>	<b>22-1719</b>
	<b>Kit sdoppiato Ø80/80</b>
<b>Codice</b>	<b>22-1721</b>
	<b>Adattatore coassiale ModuStar II</b>
<b>Codice</b>	<b>60/100</b> <b>22-1720</b>
<b>Codice</b>	<b>80/125</b> <b>22-1725</b>
	<b>Riduzione concentrica per scarico fumi</b>
<b>Codice</b>	<b>80/50</b> <b>22-1722</b>
<b>Codice</b>	<b>80/60</b> <b>22-1723</b>
	<b>Sdoppiatore fumi DN 80/80 per ModuStar II</b> Accessorio che consente di invertire la posizione di aspirazione aria e scarico fumi.
<b>Codice</b>	<b>22-1724</b>
	<b>Kit scarico parete</b> Per prelievo aria e scarico fumi coassiali, completo di curva 90°, terminale orizzontale. Interasse (da centro curva a fine tubo 60/100): 730 mm <b>Nota:</b> è necessario ordinare anche l'adattatore 22-1720
<b>Codice</b>	<b>60/100</b> <b>22-0437</b>
	<b>Kit sonda bollitore ModuStar II (NTC 10 k)</b>
<b>Codice</b>	<b>02-6602</b>
	<b>Kit carter copertura rubinetti ModuStar II</b>
<b>Codice</b>	<b>22-1727</b>
	<b>Kit manometro + prolunga kit ModuStar II</b>
<b>Codice</b>	<b>22-1707</b>
	<b>Regolazione Crono Plus con sonda esterna per Modustar II</b> Regolazione che include già sonda esterna (cod. 02-6602) per ModuStar II.
<b>Codice</b>	<b>22-1729</b>
	<b>Termostato Regula</b> Per il raggiungimento della classe VI delle termoregolazioni evolute, ordinare anche sonda esterna 02-6602.
<b>Codice</b>	<b>09-7790</b>

Note

A large grid of small dots for technical notes, consisting of approximately 30 columns and 40 rows.