



BOLLITORE RLH

Scheda tecnica



Consulta qui
il listino prodotti
per maggiori dettagli

BOLLITORE RLH con produzione sanitaria rapida e separatore idraulico

Caratteristiche

- Gli accumuli combinati RLH sono costituiti da due serbatoi in unico corpo. Il serbatoio superiore è un accumulo di acqua primaria destinato alla produzione istantanea di ACS mediante scambiatore di calore in tubo corrugato in acciaio INOX AISI 316L ad alta efficienza. Il serbatoio inferiore è un accumulo inerziale di acqua tecnica per il circuito di riscaldamento
- Coibentazione poliuretano rigido + PVC, colore grigio RAL 9006. Classe resistenza al fuoco B3
- Gli RLH sono una valida soluzione che consente di ottimizzare gli spazi negli impianti domestici
- In caso di impianto fermo si raccomanda di proteggere l'accumulo dal gelo

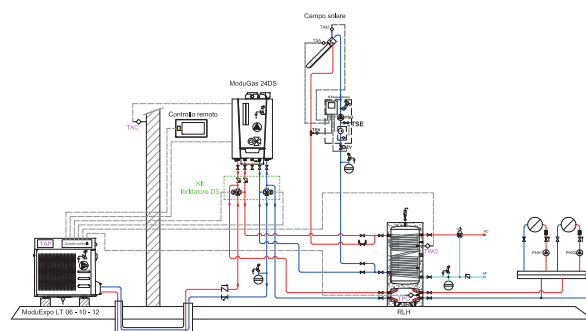


Conforme alle seguenti direttive:

- Direttiva 2014/68/UE (PED) Art. 4 Par. 3 (Apparecchiature in pressione)
- DM 6 Aprile 2004 n° 174 (Idoneità materiali a contatto con ACS)
- Direttiva 2009/125/CE (ERP)



Per maggiori informazioni consultare il manuale fornito unitamente al prodotto.



	RLH 300/60 B	RLH 400/90 B
Classe energetica	B	B
Codice	07-6429	07-6431

Tabella prestazioni

	Produzione sanitario senza post-riscaldamento (55°C accumulo) ¹⁾	Produzione sanitario senza post-riscaldamento (65°C accumulo) ¹⁾	Superficie sottovuoto [m ²]
	10 l/min	10 l/min	
RLH 300/60 B	82 l	185 l	3,5
RLH 400/90 B	112 l	252 l	5

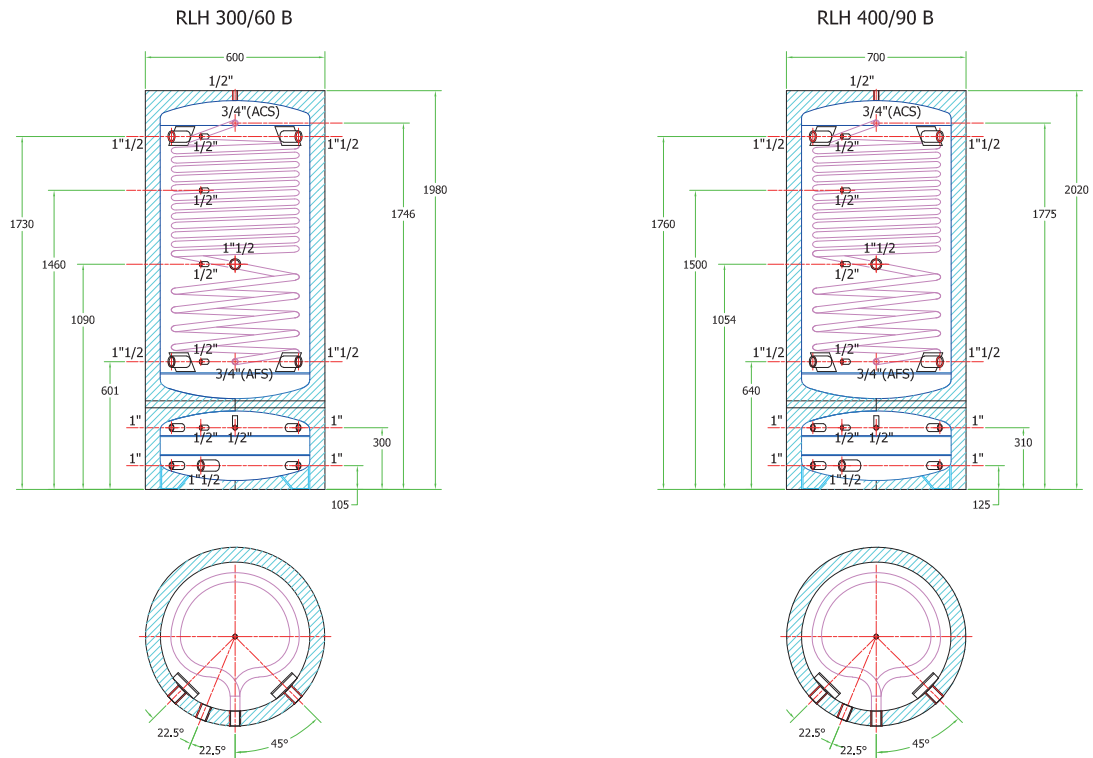
¹⁾ Accumulo completamente carico, generatore spento, 45°C di prelievo, 15° temperatura AFS.



BOLLITORE RLH

con produzione sanitaria rapida
e separatore idraulico

Dati tecnici



Disegno non in scala. Non utilizzabile a scopo di misura.

BOLLITORE RLH

con produzione sanitaria rapida e separatore idraulico

Dati tecnici

Dati tecnici RLH		300/60 B	400/90 B
Installazione	-	Verticale	Verticale
Temperatura max d'esercizio	°C	95	95
Pressione max d'esercizio	bar	3	3
Peso	kg	127	154
Volume produzione ACS	l	289,8	404,9
Volume puffer	l	58	85
Diametro esterno con isolamento	mm	600	700
Diametro esterno senza isolamento	mm	-	-
Altezza con isolamento	mm	1980	2020
Altezza di ribaltamento	mm	2090	2160
Spessore isolamento	mm	50	50
Tipo isolamento	-	Poliuretano espanso rigido	
Isolamento rimuovibile	-	NO	NO
Tipo attacchi	-	Filettati GAS F	
Dati tecnici RLH - Scambiatore sanitario			
Superficie	m ²	4	5
Pressione max d'esercizio	bar	6	6
Dati tecnici RLH - Prestazioni circuito sanitario			
Portata in continuo ACS ⁽¹⁾	l/min	15	18
ACS⁽²⁾ producibile con portata 10 l/min da accumulo completamente caldo e generatore spento			
Accumulo a 55°C	l	82	112
Accumulo a 65°C	l	185	252
Accumulo a 70°C	l	269	367
ACS⁽²⁾ producibile con portata 20 l/min da accumulo completamente caldo e generatore spento			
Accumulo a 55°C	l	45	61
Accumulo a 65°C	l	112	139
Accumulo a 70°C	l	175	153

* Valore riferito al serbatoio non coibentato

⁽¹⁾ T media accumulo costante a 65°C, ACS da 10° a 45°C

⁽²⁾ da 10° a 45°C

Materiali		300/60 B	400/90 B
Dati tecnici RLH - Accumuli superiore e inferiore			
Materiale	-	Acciaio al carbonio S235 Jr	
Trattamento protettivo interno	-	Grezzo	
Trattamento protettivo esterno	-	Verniciatura con antiruggine e smalto industriale	
Dati tecnici RLH - Scambiatore sanitario			
Materiale	-	Acciaio INOX AISI 316L	
Trattamento protettivo interno	-	Decappaggio e passivazione	
Trattamento protettivo esterno	-	Decappaggio e passivazione	
Tipologia	-	Tubo corrugato	

Product Fiche RLH		300/60 B	400/90 B
Nome del fornitore	-	Paradigma Italia S.p.A.	
Dispersione	S [W]	57,3	69,8
Dispersione	psbsol [W/K]	1,27	1,55
Volume utile	V _{nom} [l]	289,8	404,9
Volume dell'accumulo non solare	V _{bu} [l]	268,6	371,8

