

# STAZIONE WFS-30 T

## Scheda tecnica



Consulta qui  
il listino prodotti  
per maggiori dettagli

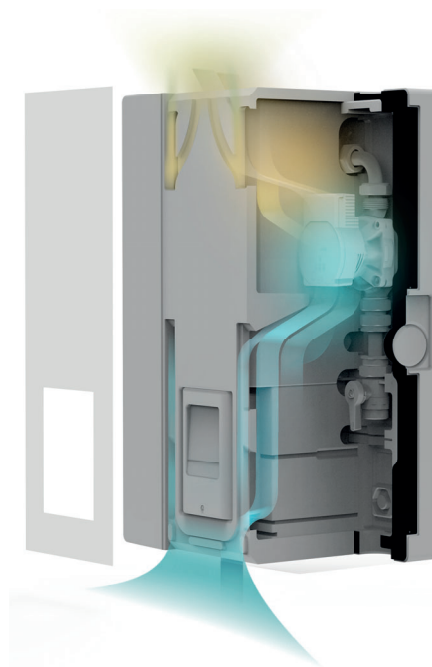
# STAZIONE WFS-30 T

## Caratteristiche

- Gruppo per la produzione istantanea di acqua calda sanitaria installabile a parete. La produzione di acqua calda sanitaria avviene solo quando richiesto.
- Non vi è accumulo di acqua calda sanitaria e pertanto si riduce il rischio di formazione di legionella.
- L'energia per la produzione di sanitario deve essere accumulata in un accumulo inerziale.
- La portata massima di acqua calda sanitaria in uscita è di 30 l/min. Non è possibile collegare la caldaia direttamente alla stazione.
- La regolazione della temperatura dell'acqua calda sanitaria in uscita avviene per mezzo di una valvola termostatica posizionata sul circuito primario, con sensore di temperatura posto all'uscita ACS.
- Lo scambiatore a piastre saldobrasato, realizzato in acciaio INOX è sovradimensionato così da garantire elevati rendimenti
- Tubazioni in acciaio inox AISI 316
- La particolare conformazione del gruppo permette di creare una micro ventilazione interna naturale tale da mantenere più bassa la temperatura degli elementi elettrici/elettronici.
- Il corretto funzionamento del modulo è garantito se la temperatura di mandata del primario supera di almeno 5°C la temperatura di set ACS impostata.



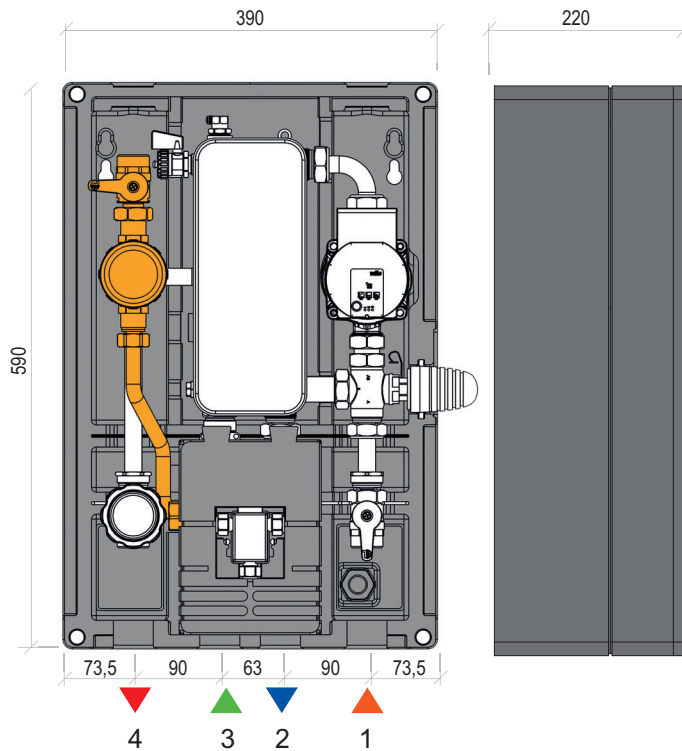
Per maggiori informazioni consultare il manuale fornito unitamente al prodotto.



	Stazione sanitaria istantanea WFS-30 T
Codice	07-0173

# STAZIONE WFS-30 T

## Dimensionale



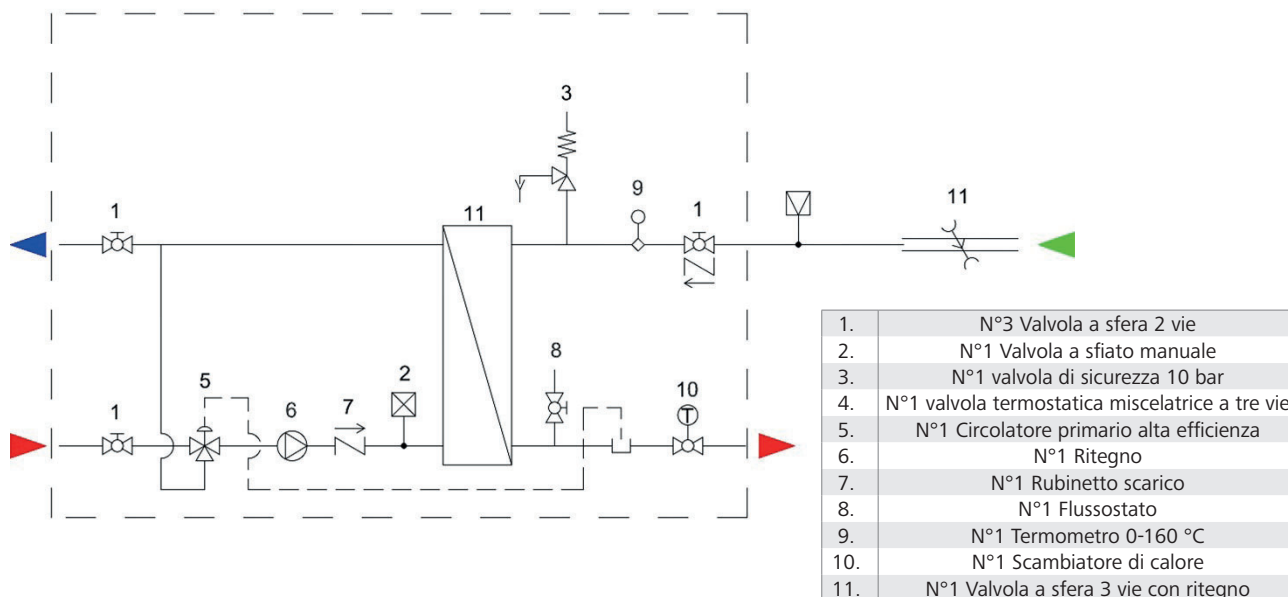
Attacchi a doppio filetto	
3/4" F interno	
1" M esterno	
1	Ingresso acqua calda da puffer
2	Ritorno acqua fredda a puffer
3	Ingresso acqua fredda sanitaria
4	Mandata acqua calda sanitaria

## Dati tecnici

Dati tecnici		Stazione sanitaria istantanea WFS-30 T
Scambiatore di calore	-	A piastre saldobrasato in acciaio INOX
Superficie di scambio	m <sup>2</sup>	1,62
Materiale tubazioni	-	Acciaio INOX AISI 316
Portata nominale acqua calda sanitaria	l/min	30
Portata minima di attivazione	l/min	2.5 (+/- 0,3 l/min)
Range di temperatura ACS impostabile	°C	Da 40 a 55
Perdita di carico lato ACS	bar	0,65
Circolatore primario	-	Wilo PARA SC 15/1-6
Portata massima circuito primario	m <sup>3</sup> /h	1,8
Collegamenti idraulici lato primario	"	3/4 F interno - 1 M esterno
Collegamenti idraulici lato secondario	"	3/4 F interno - 1 M esterno
Temperatura massima di esercizio	°C	90
Pressione massima	bar	10
Potenza elettrica massima assorbita	W	45
Densità isolamento termico	g/l	40
Dimensioni (L x H x P)	mm	390 x 590 x 220

# STAZIONE WFS-30 T

## Schema idraulico



## Produzione ACS

