

Viti autofilettanti per fissaggio pannelli solari STAR e AQUA PLASMA

Indicazioni tecniche

THIT972_V2.0_01/24

Fissaggi con viti autofilettanti in acciaio INOX per lamiere ondulate

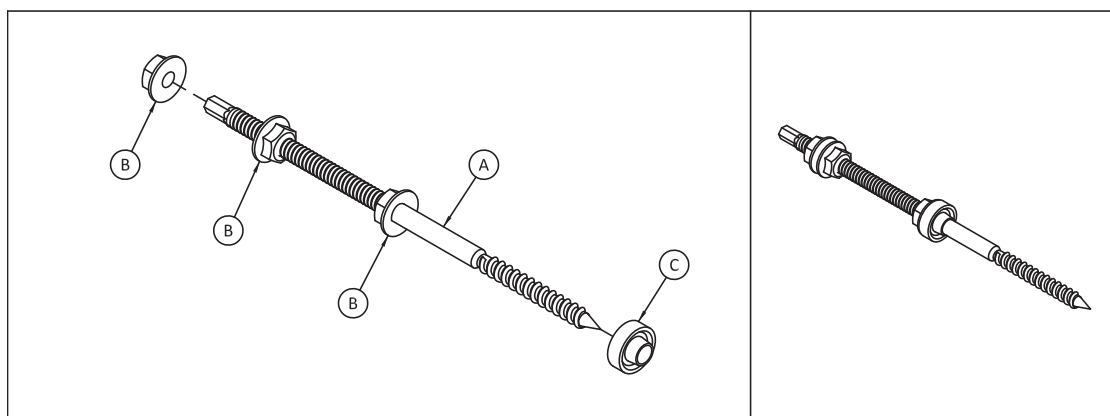
Viti adatte al fissaggio dei profili di appoggio dei pannelli, su tetti inclinati in lamiera ondulata o similari. La vite è regolabile in altezza e come posizionamento orizzontale mediante la piastrina, in modo da rendere agevole l'adattarsi al manto di copertura.

08-8584 Kit fissaggi per lamiere ondulate Include 2 punti di fissaggio

Composto da:

08-8585	Vite autofilettante doppio filetto M10x300	2
08-8586	Piastrina per vite autofilettante doppio filetto M10	2

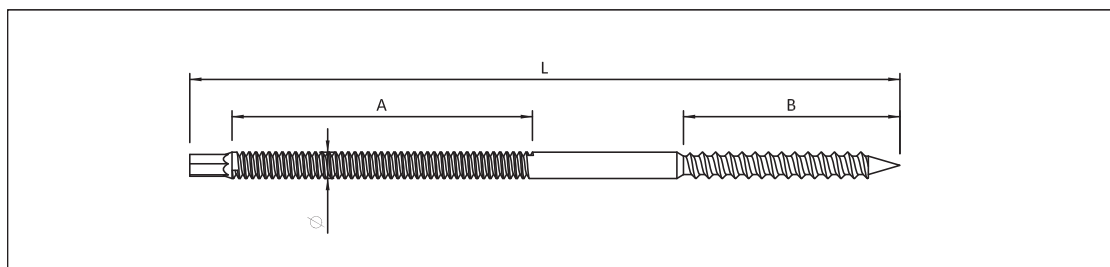
Vite autofilettante M10x300 e piastrina



CARATTERISTICHE E MATERIALI DEI COMPONENTI

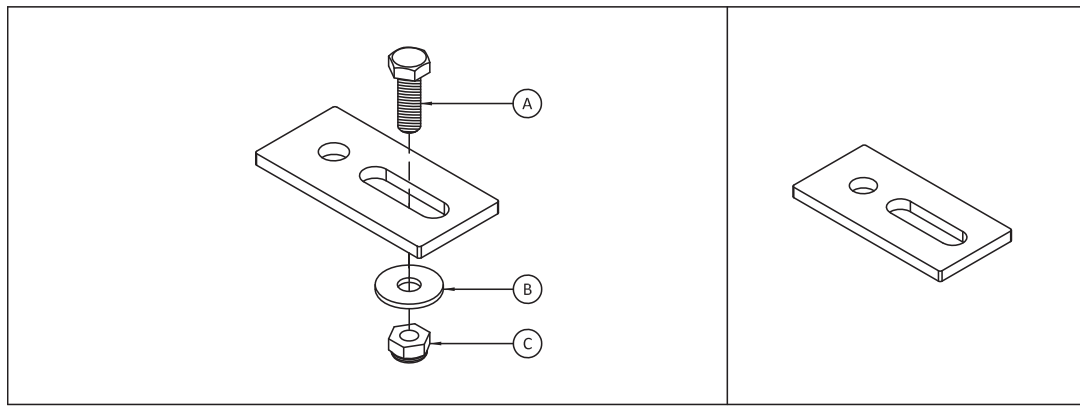
Componente	q.tà	Caratteristiche / dimensioni	Materiale	Finitura superficiale
(A) VITONE	1 pz	Vite doppio filetto M10	Acciaio inox AISI 304	-
(B) DADO	3 pz	Dado M10 Flangiato DIN 6923	Acciaio inox A2	-
(C) GUARNIZIONE	1 pz	Guarnizione per elementi filettati	EPDM	-

CARATTERISTICHE PRODOTTO



Ø	L [mm]	A [mm]	B [mm]
M10	300	150	67

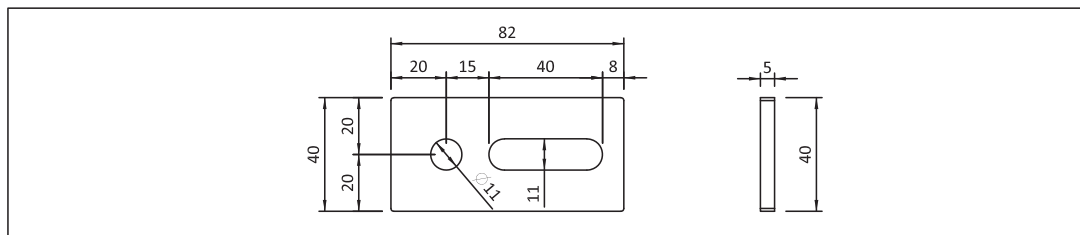
Viti autofilettanti per fissaggio pannelli solari



CARATTERISTICHE E MATERIALI DEI COMPONENTI

Sezione	Componente	q.tà	Caratteristiche / dimensioni	Materiale	Finitura superficiale
Supporto (piastrina)	(A) PIASTRINA	1 pz	Spessore 5 mm - forata ed asolata	Acciaio inox A2	-
Viteria per aggancio profilo longherone (inclusa)	(B) VITE	1 pz	Vite TE M8X25 DIN 933	Acciaio inox A2	-
	(C) RONDELLA	1 pz	Rondella 8X24 DIN 9021	Acciaio inox A2	-
	(D) DADO	1 pz	Dado M8 Autobloccante DIN 985	Acciaio inox A2	-

CARATTERISTICHE PRODOTTO



- La vite viene fornita pre-assemblata. La piastrina è fornita sciolta con inclusa la viteria per aggancio profilo longherone.
- La definizione dell'interasse tra le staffe e la scelta dei sistemi di ancoraggio alla copertura (tasselli, viteria, ancorante chimico, sigillanti, etc.), sono a carico del progettista dell'impianto o dell'utilizzatore finale il quale è a conoscenza della tipologia, morfologia e specifiche caratteristiche della copertura.
- La valutazione dell'idoneità dell'articolo e la verifica della capacità portante della struttura esistente sulla quale verrà installato (es. copertura di edificio, supporto, basamento, etc...) sono a carico del progettista dell'impianto o dell'utilizzatore finale. Pertanto la fornitura dell'articolo da parte di PARADIGMA ITALIA SPA è da intendersi come mera fornitura di singolo componente. PARADIGMA ITALIA SPA declina qualsiasi responsabilità per danni a cose e/o persone dovuti ad un'errata scelta dell'articolo e/o ad una posa non corretta.

3. Avvitare la vite del tetto ondulato (pos. 1) nel travetto fino a raggiungere una profondità adeguata, facendo in modo che la rondella nera di tenuta in gomma EPDM (pos. 2) si trovi in posizione piana e compressa tra il colmo della lastra ondulata e il disco saldato al dado della vite (pos. 3). Il foro della lastra ondulata deve essere completamente a tenuta.

Istruzioni di montaggio



NUOVI FISSAGGI
SOLARE 2024

1. Cercare la posizione dei travetti. Se la larghezza dei travetti è inferiore a 60 mm, è necessario procedere ad un accoppiamento o impiegare dei travetti ausiliari.

2. Foratura della lastra ondulata con punte adeguate.

Attenzione! Durante la foratura di cemento-amianto o di cemento fibroso indossare assolutamente la maschera antipolvere.

